

แผนอัตรากำลัง ๓ ปี
ฉบับปรับปรุง ครั้งที่ ๕
ของ



เทศบาลตำบลเวียง
อำเภอเวียงแสน จังหวัดเชียงราย
รอบปีงบประมาณ พ.ศ. ๒๕๖๔ - ๒๕๖๖

สำเนาฉบับ

ที่ ขร ๕๗๓๐๑ / ๕๖๖

สำนักงานเทศบาลตำบลเวียง
๖๕๕ ถนนเชียงใหม่ อ.เชียงแสน ขร ๕๗๓๕๐

๒๓ พฤษภาคม ๒๕๖๖

เรื่อง นำส่งเอกสารการปรับแผนอัตรากำลัง

เรียน ท้องถิ่นจังหวัดเชียงราย

สิ่งที่ส่งมาด้วย สำเนาเอกสารการปรับแผนอัตรากำลัง ๓ ปี ครั้งที่ ๕/๒๕๖๖ จำนวน ๑ เล่ม

ด้วยมีมติคณะกรรมการพนักงานเทศบาลจังหวัดเชียงราย ครั้งที่ ๕/๒๕๖๖ เมื่อวันที่ ๒๓ พฤษภาคม ๒๕๖๖ เห็นชอบการปรับแผนอัตรากำลังของเทศบาลตำบลเวียง อำเภอเชียงแสน จังหวัดเชียงรายและให้ดำเนินการประกาศปรับปรุงแผนอัตรากำลัง ๓ ปี (พ.ศ. ๒๕๖๔ - ๒๕๖๖) โดยให้จัดส่งเอกสารให้ท้องถิ่นจังหวัด ภายใน ๓ วันทำการนับแต่วันที่ประกาศ

เพื่อให้เป็นไปตามมติคณะกรรมการพนักงานเทศบาลจังหวัดเชียงราย ครั้งที่ ๕/๒๕๖๖ เมื่อวันที่ ๒๓ พฤษภาคม ๒๕๖๖ เทศบาลตำบลเวียง อำเภอเชียงแสน จังหวัดเชียงราย ได้ดำเนินการออกประกาศต่างๆ ตามมติคณะกรรมการฯ เรียบร้อยแล้ว รายละเอียดปรากฏตามสิ่งที่ส่งมาด้วยนี้

จึงเรียนมาเพื่อโปรดพิจารณา

ขอแสดงความนับถือ

(นายพลภพ มานะมนตรีกุล)
นายกเทศมนตรีตำบลเวียง

สำนักปลัดเทศบาล
งานการเจ้าหน้าที่
โทร ๐ ๕๓๖๕ ๐๘๐๓
โทรสาร ๐ ๕๒๐๒ ๒๑๕๕ สายด่วน ๒๔ ชั่วโมง ๐๘ ๖๔๓๙ ๒๖๒๘
จดหมายอิเล็กทรอนิกส์ 6570803@dla.go.th | เว็บไซต์ www.wiangcs.go.th

ร่าง.....	
พิมพ์.....	
ทวน.....	
ตรวจ.....	

“ยึดมั่นธรรมาภิบาล บริการเพื่อประชาชน”



ประกาศเทศบาลตำบลเวียง
เรื่อง การปรับปรุงแผนอัตรากำลัง ๓ ปี (ประจำปีงบประมาณ พ.ศ.๒๕๖๔ - ๒๕๖๖)
ฉบับปรับปรุง ครั้งที่ ๕

อาศัยอำนาจตามความในมาตรา ๑๕ และมาตรา ๒๓ แห่งพระราชบัญญัติระเบียบบริหารงานบุคคลส่วนท้องถิ่น พ.ศ. ๒๕๔๒ และข้อ ๑๔ ข้อ ๑๗ และข้อ ๑๘ แห่งประกาศคณะกรรมการพนักงานเทศบาลจังหวัดเชียงราย เรื่อง หลักเกณฑ์และเงื่อนไขเกี่ยวกับการบริหารงานบุคคลของเทศบาล ลงวันที่ ๑๓ พฤศจิกายน ๒๕๔๕ ประกอบกับมติเห็น ก.ท.จ. เชียงราย ในการประชุมครั้งที่ ๕ /๒๕๖๖ เมื่อวันที่ ๒๓ พฤษภาคม ๒๕๖๖ เห็นชอบให้เทศบาลตำบลเวียง ปรับปรุงแผนอัตรากำลัง ๓ ปี (ประจำปีงบประมาณ พ.ศ.๒๕๖๔ -๒๕๖๖) ฉบับปรับปรุง ครั้งที่ ๕ โดยมีการปรับปรุงแผนอัตรากำลัง ดังนี้

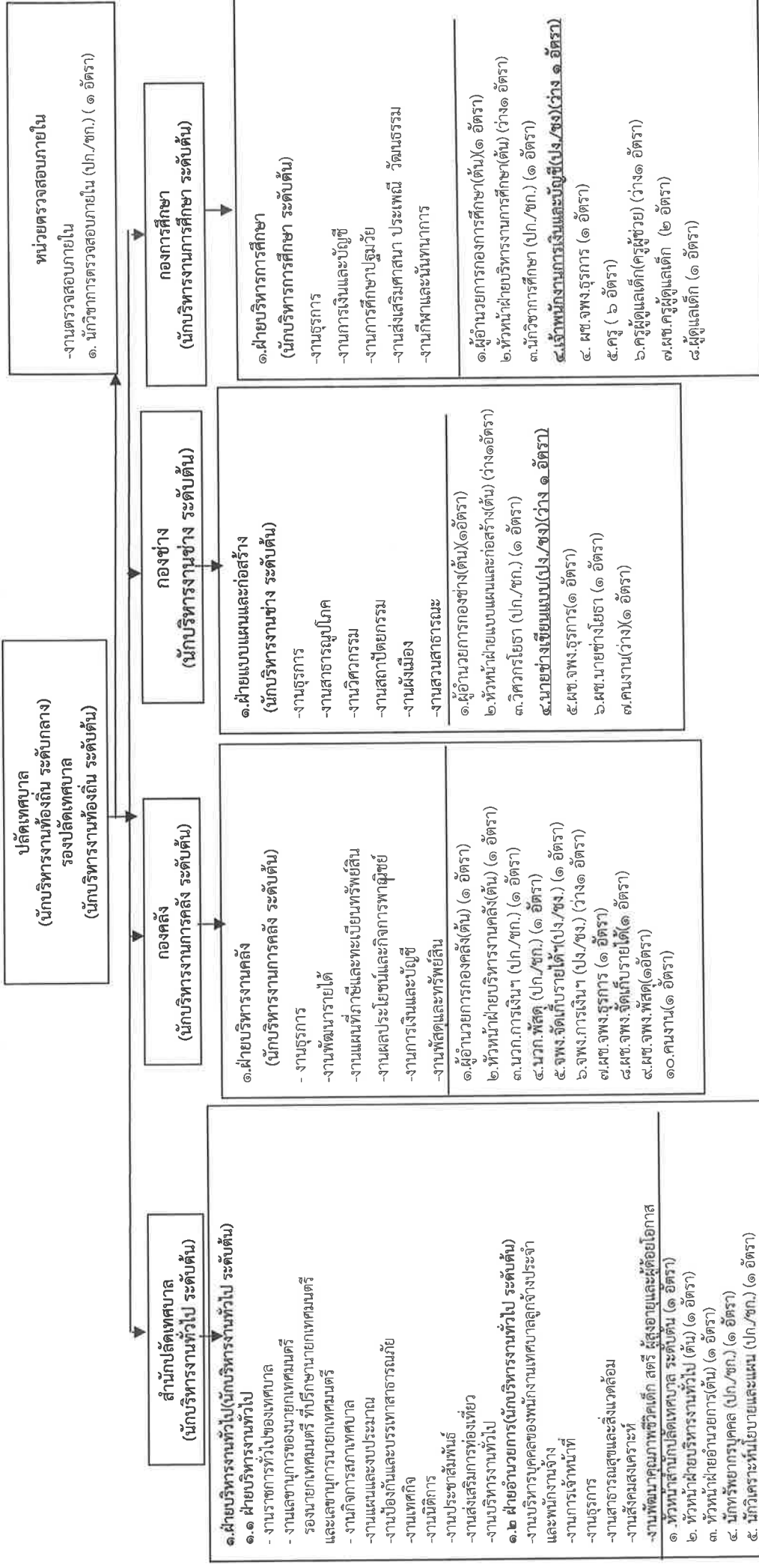
ที่	ส่วนราชการ/ตำแหน่ง	จำนวน (อัตรา)	หมายเหตุ
	<u>สำนักปลัดเทศบาล</u>		
๑.	พนักงานจ้าง -พนักงานจ้างตามภารกิจ ตำแหน่ง ผู้ช่วยนิติกร	๑	กำหนดเพิ่ม
	<u>กองช่าง</u>		
๒.	พนักงานเทศบาล - ตำแหน่ง นายช่างเขียนแบบ เลขที่ตำแหน่ง ๑๒-๒-๐๕-๔๗๐๒-๐๐๑	๑	กำหนดเพิ่ม
	<u>กองการศึกษา</u>		
๓.	พนักงานเทศบาล - ตำแหน่ง เจ้าพนักงานการเงินและบัญชี เลขที่ตำแหน่ง ๑๒-๒-๐๘-๔๒๐๑-๐๐๒	๑	กำหนดเพิ่ม

ทั้งนี้ ตั้งแต่บัดนี้เป็นต้นไป

ประกาศ ณ วันที่ ๒๓ พฤษภาคม ๒๕๖๖

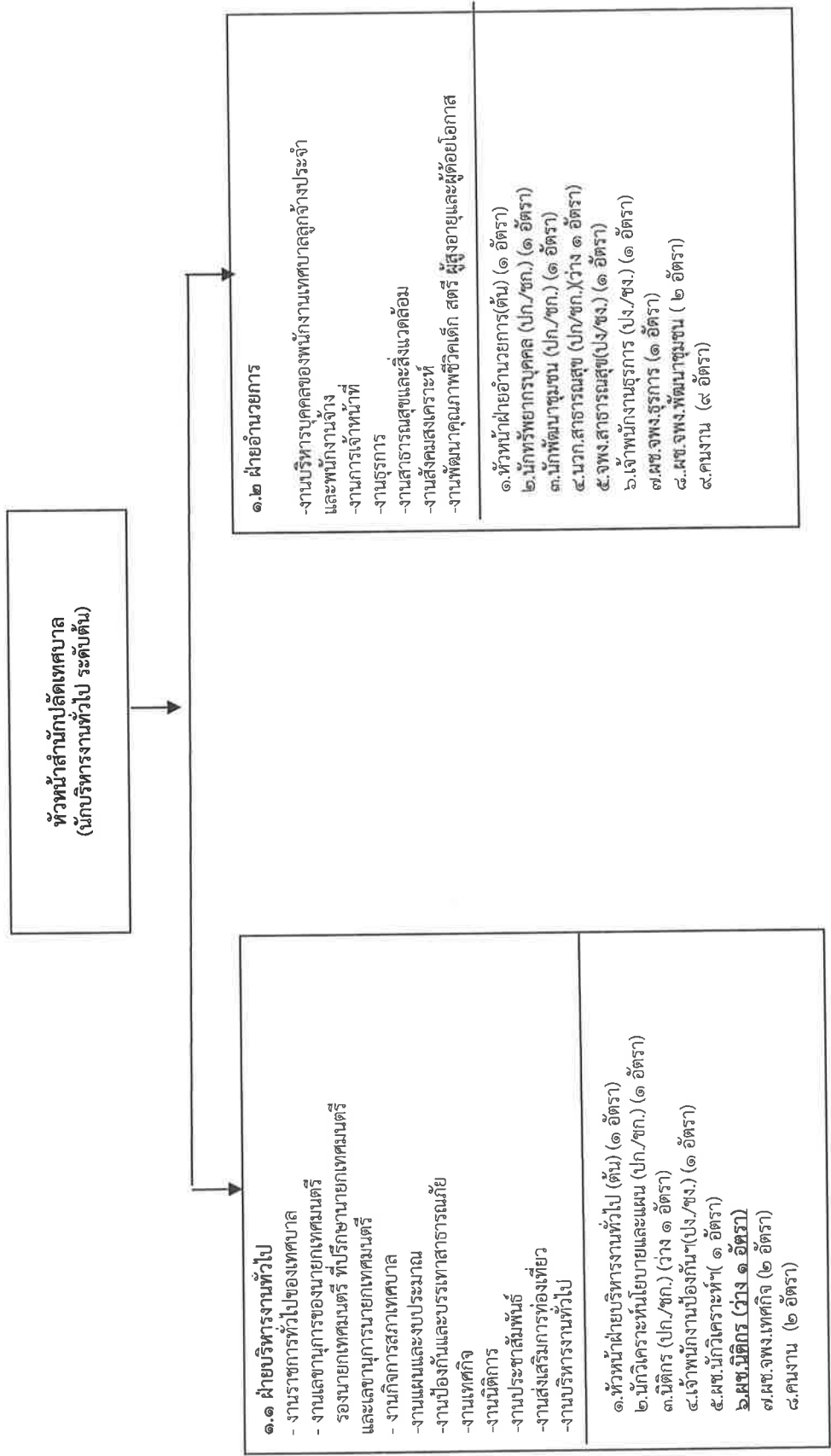
(นายพลภพ มานะมนตรีกุล)
นายกเทศมนตรีตำบลเวียง

ผังโครงสร้างส่วนราชการของเทศบาล



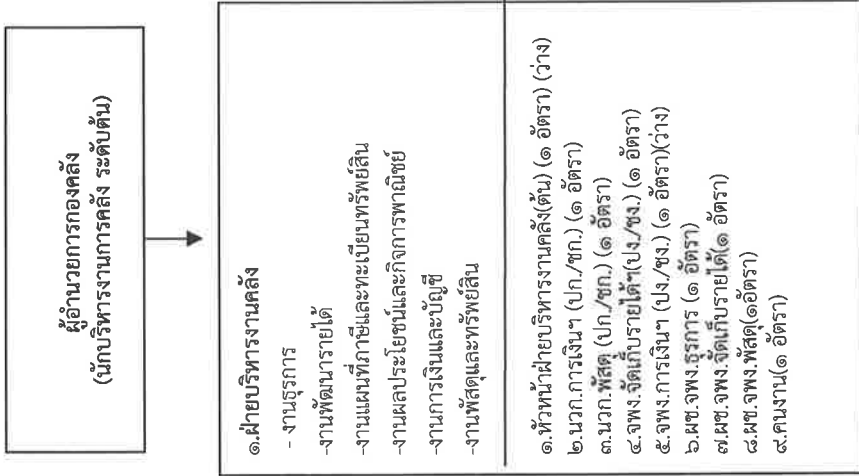
ระดับ	บริหารงาน ท้องถิ่น ระดับต้น	บริหารงาน ท้องถิ่น ระดับกลาง	บริหารงาน ท้องถิ่น ระดับสูง	อำนาจการ ท้องถิ่น ระดับต้น	อำนาจการ ท้องถิ่น ระดับกลาง	อำนาจการ ท้องถิ่น ระดับสูง	ประเภท วิชาการ (ปก)	ประเภท วิชาการ (ชก)	ประเภท วิชาการ (ชพ)	ประเภท วิชาการ (ชช)	ประเภท ทั่วไป (ชง)	ประเภท ทั่วไป (อวกุโศ)	ลูกจ้าง ประจำ	ครู	พนักงาน จ้างตาม ภารกิจ	พนักงาน จ้าง ทั่วไป	รวม ทั้งสิ้น
จำนวน	๑	๑	-	๙	-	-	๖	๕	-	-	๕	๒	-	๗	๑๕	๑๔	๖๕

ผังโครงสร้างสำนักปลัดเทศบาล
เทศบาลตำบลเวียง
อำเภอเชียงแสน จังหวัดเชียงราย



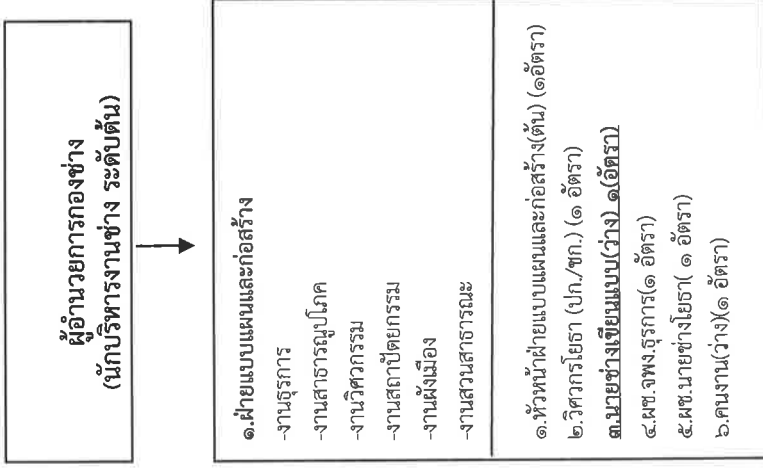
ระดับ	บริหารงาน ท้องถิ่น ระดับต้น	บริหารงาน ท้องถิ่น ระดับกลาง	บริหารงาน ท้องถิ่น ระดับสูง	ประเภท วิชาการ (ปก)	ประเภท วิชาการ (ชก)	ประเภท วิชาการ (ชพ)	ประเภท วิชาการ (ชช)	ประเภท ทั่วไป (ปง)	ประเภท ทั่วไป (ชง)	ประเภท ทั่วไป (อาวุโส)	ลูกจ้าง ประจำ	ครู	พนักงาน จ้างตาม ภารกิจ	พนักงาน จ้าง ทั่วไป	รวม ทั้งสิ้น
จำนวน	-	-	-	๓	๒	-	-	๑	๒	-	-	-	๗	๑๑	๒๙

ผังโครงสร้างองค์กร
เทศบาลตำบลเวียง
อำเภอเชียงแสน จังหวัดเชียงราย



ระดับ	บริหารงาน ท้องถิ่น ระดับต้น	บริหารงาน ท้องถิ่น ระดับกลาง	บริหารงาน ท้องถิ่น ระดับสูง	อำนาจการ ท้องถิ่น ระดับต้น	อำนาจการ ท้องถิ่น ระดับกลาง	อำนาจการ ท้องถิ่น ระดับสูง	ประเภท วิชาการ (ปก)	ประเภท วิชาการ (ชก)	ประเภท วิชาการ (ชพ)	ประเภท วิชาการ (ชช)	ประเภท ทั่วไป (ปง)	ประเภท ทั่วไป (ชง)	ประเภท ทั่วไป (อาวุโส)	สุกจ้าง ประจำ	ครู	พนักงาน จ้างตาม ภารกิจ	พนักงาน จ้าง ทั่วไป	รวม ทั้งสิ้น
จำนวน	-	-	-	๒	-	-	๑	๑	-	-	๒	-	-	-	-	๓	๑	๑๐

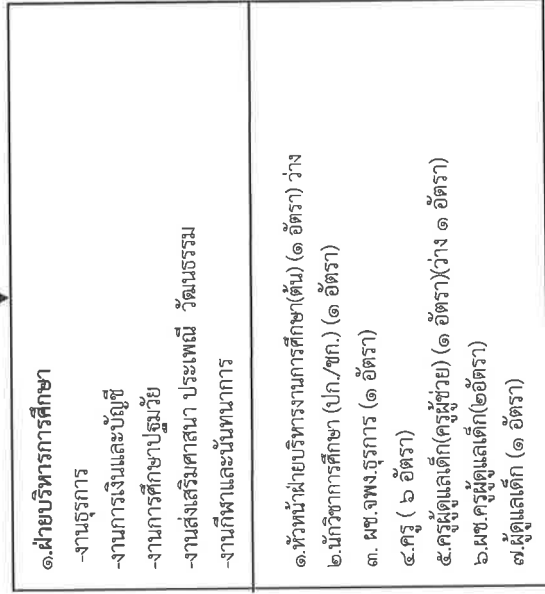
ผังโครงสร้างกองช่าง
เทศบาลตำบลเวียง
อำเภอเชียงแสน จังหวัดเชียงราย



ระดับ	บริหารงาน ท้องถิ่น ระดับต้น	บริหารงาน ท้องถิ่น ระดับกลาง	บริหารงาน ท้องถิ่น ระดับสูง	อำนาจการ ท้องถิ่น ระดับกลาง	อำนาจการ ท้องถิ่น ระดับสูง	ประเภท วิชาการ (ป.ก)	ประเภท วิชาการ (ช.ก)	ประเภท วิชาการ (ช.พ)	ประเภท วิชาการ (ช.ช)	ประเภท ทั่วไป (ป.ง)	ประเภท ทั่วไป (ช.ง)	ประเภท ทั่วไป (อ.ว.ส)	ลูกจ้าง ประจำ	ครู	พนักงาน จ้างตาม ภารกิจ	พนักงาน จ้าง ทั่วไป	รวม ทั้งสิ้น
จำนวน	-	-	-	-	-	๑	๑	-	-	๑	-	-	-	-	๒	๑	๗

ผังโครงสร้างกองการศึกษา
เทศบาลตำบลเวียง
อำเภอเชียงแสน จังหวัดเชียงราย

ผู้อำนวยการกองการศึกษา
(นักบริหารงานการศึกษา ระดับต้น)



ระดับ	บริหารงาน ท้องถิ่น ระดับต้น	บริหารงาน ท้องถิ่น ระดับกลาง	บริหารงาน ท้องถิ่น ระดับสูง	อำนาจการ ท้องถิ่น ระดับต้น	อำนาจการ ท้องถิ่น ระดับกลาง	อำนาจการ ท้องถิ่น ระดับสูง	ประเภท วิชาการ (ปก)	ประเภท วิชาการ (ชก)	ประเภท วิชาการ (ชข)	ประเภท วิชาการ (ชช)	ประเภท ทั่วไป (พง)	ประเภท ทั่วไป (อวโส)	ลูกจ้าง ประจำ	ครู	พนักงาน จ้างตาม ภารกิจ	พนักงาน จ้าง ทั่วไป	รวม ทั้งสิ้น
จำนวน	-	-	-	๒	-	-	๑	-	-	-	-	-	-	๗	๓	๑	๑๔

กรอบอัตรากำลัง ๓ ปี ระหว่าง ปี ๒๕๖๔-๒๕๖๖
ของเทศบาลตำบลเวียง อำเภอเชียงแสน จังหวัดเชียงราย

ลำดับที่	ส่วนราชการ/ตำแหน่ง	กรอบอัตรากำลัง อยู่จริง ปัจจุบัน	อัตราตำแหน่งที่คาดว่าจะ จะต้องใช้ในวงระยะเวลา ๓ ปี			เพิ่ม/ลด			หมายเหตุ
			๒๕๖๔	๒๕๖๕	๒๕๖๖	๒๕๖๔	๒๕๖๕	๒๕๖๖	
๑	ปลัดเทศบาล (นักบริหารงานท้องถิ่น ระดับกลาง)	๑	๑	๑	๑	-	-	-	
๒	รองปลัดเทศบาล (นักบริหารงานท้องถิ่น ระดับต้น)	๑	๑	๑	๑	-	-	-	
๓	หน่วยตรวจสอบภายใน นักวิชาการตรวจสอบภายใน ชำนาญการ	๑	๑	๑	๑	-	-	-	
๔	สำนักปลัดเทศบาล หัวหน้าสำนักปลัดเทศบาล (นักบริหารงานทั่วไป ระดับต้น)	๑	๑	๑	๑				
๕	หัวหน้าฝ่ายบริหารงานทั่วไป (นักบริหารงานทั่วไป ระดับต้น)	๑	๑	๑	๑				
๖	หัวหน้าฝ่ายอำนวยการ (นักบริหารงานทั่วไป ระดับต้น)	๑	๑	๑	๑	-	-	-	
๗	นักพัฒนาชุมชนชำนาญการ	๑	๑	๑	๑	-	-	-	
๘	นักทรัพยากรบุคคลชำนาญการ	๑	๑	๑	๑	-	-	-	
๙	นักวิเคราะห์นโยบายและแผน ปก.	๑	๑	๑	๑	-	-	-	
๑๐	นิติกร ปก/ชก	-	-	๑	๑				ว่าง ๔ ม.ค.๖๕(กสณ.สรรหา)
๑๑	นักวิชาการสาธารณสุข ปก / ชก	-	-	๑	๑				ว่าง ๔ ม.ค.๖๕(กสณ.สรรหา)
๑๒	เจ้าพนักงานธุรการ ชก.	๑	๑	๑	๑	-	-	-	
๑๓	เจ้าพนักงานป้องกันและบรรเทา ชก.	๑	๑	๑	๑	-	-	-	
๑๔	เจ้าพนักงานสาธารณสุข ปง.	๑	-	-	๑	-	-	-	
	พนักงานจ้างตามภารกิจ								
๑๕	ผู้ช่วยเจ้าพนักงานธุรการ	๑	๑	๑	๑	-	-	-	
๑๖	ผู้ช่วยเจ้าพนักงานพัฒนาชุมชน	๒	๒	๒	๒	-	-	-	
๑๗	ผู้ช่วยเจ้าพนักงานเทศกิจ	๒	๒	๒	๒	-	-	-	
๑๘	ผู้ช่วยนักวิเคราะห์นโยบายและแผน	๑	-	๑	๑	-	-	-	
๑๙	ผู้ช่วยนิติกร	-	-	-	๑	-	-	+๑	
	พนักงานจ้างทั่วไป								
๒๐	คนงาน	๑๑	๑๑	๑๑	๑๑	-	-	-	
	กองคลัง								
๒๑	ผู้อำนวยการกองคลัง (นักบริหารงานการคลัง ระดับต้น)	๑	๑	๑	๑	-	-	-	
๒๒	หัวหน้าฝ่ายบริหารงานคลัง (นักบริหารงานการคลัง ระดับต้น)	๑	๑	๑	๑	-	-	-	

— กรอบอัตรากำลัง ๓ ปี ระหว่าง ปี ๒๕๖๔-๒๕๖๖
ของเทศบาลตำบลเวียง อำเภอเชียงแสน จังหวัดเชียงราย

ลำดับที่	ส่วนราชการ/ตำแหน่ง	กรอบอัตรากำลัง อยู่จริง ปัจจุบัน	อัตราตำแหน่งที่คาดว่าจะ ต้องใช้ในช่วงระยะเวลา ๓ ปี			เพิ่ม/ลด			หมายเหตุ
			๒๕๖๔	๒๕๖๕	๒๕๖๖	๒๕๖๔	๒๕๖๕	๒๕๖๖	
๒๓	นักวิชาการเงินและบัญชี ปก.	๑	๑	๑	๑	-			
๒๔	นักวิชาการพัสดุชำนาญการ	๑	๑	๑	๑	-	-	-	
๒๕	เจ้าพนักงานจัดเก็บรายได้ปฏิบัติงาน	๑	๑	๑	๑	-	-	-	
๒๖	เจ้าพนักงานการเงินและบัญชี ปก/ชก	-	๑	๑	๑	-	ว่าง ๑ ก.พ.๖๔(กสธ.สรรหา)		
	พนักงานจ้างตามภารกิจ								
๒๗	ผู้ช่วยเจ้าพนักงานธุรการ	๑	๑	๑	๑	-	-	-	
๒๘	ผู้ช่วยเจ้าพนักงานจัดเก็บรายได้	๑	๑	๑	๑	-	-	-	
๒๙	ผู้ช่วยเจ้าพนักงานพัสดุ	๑	๑	๑	๑	-	-	-	
	พนักงานจ้างทั่วไป								
๓๐	คนงาน	๑	๑	๑	๑	-	-		
	กองช่าง								
๓๑	ผู้อำนวยการกองช่าง (นักบริหารงานช่าง ระดับต้น)	๑	๑	๑	๑	-			
๓๒	หัวหน้าฝ่ายแบบแผนและก่อสร้าง (นักบริหารงานช่าง ระดับต้น)	-	๑	๑	๑	-	ว่าง ๒ มี.ค.๖๖		
๓๓	วิศวกรโยธาชำนาญการ	๑	๑	๑	๑	-	-	-	
๓๔	นายช่างเขียน ปง./ขง. พนักงานจ้างตามภารกิจ	-	-	-	๑	-	-	+๑	
๓๕	ผู้ช่วยเจ้าพนักงานธุรการ	๑	๑	๑	๑	-	-	-	
๓๖	ผู้ช่วยนายช่างนายโยธา	๑	-	๑	๑	-	-	-	
	พนักงานจ้างทั่วไป								
๓๗	คนงาน	๑	๑	๑	๑	-	-	-	
	กองการศึกษา								
๓๘	ผู้อำนวยการกองการศึกษา (นักบริหารงานการศึกษา ระดับต้น)	๑	๑	๑	๑	-	-	-	
๓๙	หัวหน้าฝ่ายบริหารการศึกษา (นักบริหารงานการศึกษา ระดับต้น)	-	๑	๑	๑	-	ว่าง ๒ มี.ค. ๖๖		
๔๐	นักวิชาการศึกษาปฏิบัติการ	๑	๑	๑	๑	-	-	-	
๔๑	เจ้าพนักงานการเงินและบัญชี ปง./ขง. พนักงานจ้างตามภารกิจ	-	-	-	๑	-	-	+๑	
๔๒	ผู้ช่วยเจ้าพนักงานธุรการ ๑. ศูนย์พัฒนาเด็กเล็กบ้านสบรวก	๑	๑	๑	๑	-	-	-	
๔๓	ครู(คศ.๑)	๒	๒	๒	๒	-	-	-	
๔๔	ครู(คศ.๒)	๑	๑	๑	๑	-	-	-	

๘.ภาระค่าใช้จ่ายเกี่ยวกับเงินเดือนและประโยชน์ตอบแทนอื่น คำนวณตามระเบียบบริหารงานบุคคลส่วนท้องถิ่นพ.ศ.๒๕๕๒ มาตรา ๓๕ (หลังปรับแผน) เทศบาลตำบลเวียง นำผลวิเคราะห์การกำหนดอัตราจ้าง มาคำนวณภาระค่าใช้จ่ายด้านการบริหารงานบุคคล เพื่อควบคุมการใช้จ่ายด้านบริหารงานบุคคล ไม่ให้เกินกว่าร้อยละ ๔๐ ของงบประมาณรายจ่ายประจำปี

ที่	ชื่อสถาน	ระดับ	จำนวนทั้งหมด	จำนวนที่มีอยู่ปัจจุบัน			อัตราค่าจ้างคน			ภาระค่าใช้จ่ายที่เพิ่มขึ้น (๓)				ค่าใช้จ่ายรวม (๔)			หมายเหตุ			
				จำนวน	เงินเดือน (๑)	เงินประจำตำแหน่ง(๒)	อัตราค่าจ้างคน	เพิ่ม/ลด	๒๕๖๔	๒๕๖๕	๒๕๖๖	๒๕๖๔	๒๕๖๕	๒๕๖๖	๒๕๖๔	๒๕๖๕		๒๕๖๖		
๑	ปลัดเทศบาล (นักบริหารงานท้องถิ่น)	กลาง	๑	๖๒๘,๔๔๐	๑๖๘,๐๐๐		๑	๑	๑	-	-	๑๐,๔๕๐	๑๖,๔๔๐	๒๐,๔๐๐	๒๐,๔๐๐	๒๐,๔๐๐	๖๗๙,๔๔๐	๘๒๖,๙๒๐	๘๘๗,๓๒๐	๕๒,๓๗๐
๒	รองปลัดเทศบาล (นักบริหารงานท้องถิ่น)	ต้น	๑	๖๗๐,๐๘๐			๑	๑	๑	-	-	๒๑,๐๐๐	๒๑,๐๐๐	๒๑,๐๐๐			๖๔๙,๐๘๐	๗๙๓,๖๘๐	๘๕๔,๖๘๐	๕๕,๘๔๐
๓	นักวิชาการตรวจสอบภายใน (นักบริหารงานท้องถิ่น)	ปก/ชก	๑	๓๐๕,๖๔๐			๑	๑	๑	-	-	๑๒,๐๐๐	๑๒,๐๐๐	๑๑,๘๘๐			๓๑๓,๖๔๐	๓๒๗,๖๔๐	๓๑๑,๕๒๐	๒๖,๔๖๐
๔	หัวหน้าสำนักปลัดเทศบาล (นักบริหารงานทั่วไป)	ต้น	๑	๔๒๗,๒๔๐			๑	๑	๑	-	-	๑๓,๔๔๐	๑๓,๔๔๐	๑๓,๖๘๐			๔๑๓,๘๐๐	๔๒๗,๖๘๐	๔๕๑,๐๘๐	๓๕,๗๗๐
๕	หัวหน้าฝ่ายบริหารงานทั่วไป (นักบริหารงานทั่วไป)	ต้น	๑	๔๐๒,๗๒๐			๑	๑	๑	-	-	๑๓,๐๘๐	๑๓,๐๘๐	๑๓,๕๒๐			๔๐๐,๕๖๐	๔๑๔,๖๐๐	๔๑๓,๘๘๐	๓๓,๕๖๐
๖	หัวหน้าฝ่ายอำนวยการ (นักบริหารงานทั่วไป)	ต้น	๑	๔๓๕,๗๒๐			๑	๑	๑	-	-	๑๓,๓๒๐	๑๓,๓๒๐	๑๓,๐๘๐			๔๒๒,๔๐๐	๔๓๖,๘๐๐	๔๒๐,๘๘๐	๓๖,๓๒๐
๗	นักพัฒนาชุมชน	ชก	๑	๓๒๙,๗๖๐			๑	๑	๑	-	-	๑๑,๑๖๐	๑๑,๑๖๐	๑๑,๑๖๐			๓๑๘,๖๐๐	๓๓๐,๖๐๐	๓๑๖,๖๐๐	๒๗,๔๐๐
๘	นักทรัพยากรบุคคล	ชก	๑	๔๒๒,๖๔๐			๑	๑	๑	-	-	๑๓,๔๔๐	๑๓,๔๔๐	๑๓,๕๒๐			๔๐๙,๒๐๐	๔๒๒,๖๔๐	๔๑๕,๘๘๐	๓๕,๒๒๐
๙	นักวิเคราะห์นโยบายและแผน	ปก	๑	๒๕๓,๖๘๐			๑	๑	๑	-	-	๗,๖๘๐	๗,๖๘๐	๑๓,๐๘๐			๒๔๖,๐๐๐	๒๕๓,๖๘๐	๒๕๑,๖๐๐	๒๑,๓๘๐
๑๐	เจ้าพนักงานธุรการ	ชก	๑	๓๐๒,๒๘๐			๑	๑	๑	-	-	๑๐,๒๐๐	๑๐,๒๐๐	๑๑,๖๘๐			๒๙๒,๐๘๐	๒๙๖,๔๘๐	๒๙๕,๕๒๐	๒๕,๑๙๐
๑๑	เจ้าพนักงานป้องกันและบรรเทาสาธารณภัย	ชก	๑	๓๑๘,๙๖๐			๑	๑	๑	-	-	๑๐,๕๖๐	๑๐,๕๖๐	๑๑,๖๘๐			๓๐๘,๘๐๐	๓๑๕,๖๐๐	๓๐๖,๘๐๐	๒๖,๕๘๐
๑๒	นิติกร	ปก/ชก	๑	๐			๑	๑	๑	-	-			๓๕๕,๓๒๐			๓๕๕,๓๒๐	๓๖๗,๓๒๐	๓๖๖,๖๐๐	(กรณีสรรหา)
๑๓	นักวิชาการสาธารณสุข	ปก/ชก	๑	๐			๑	๑	๑	-	-			๓๕๕,๓๒๐			๓๕๕,๓๒๐	๓๖๗,๓๒๐	๓๖๖,๖๐๐	(กรณีสรรหา)
๑๔	เจ้าพนักงานสาธารณสุข	ปจ/ชก	๑	๑๓๘,๐๐๐			๑	-	๑	-	-	๐	๐	๑๓๘,๐๐๐			๑๓๘,๐๐๐	๑๓๘,๐๐๐	๑๓๘,๐๐๐	๑๑,๕๐๐

	พนักงานจ้าง																									
๑๕	ผช.เจ้าพนักงานธุรการ	๑	๑																							๑๘,๕๑๐
๑๖	ผช.เจ้าพนักงานพัฒนาชุมชน	๑	๑																							๑๗,๘๘๐
๑๗	ผช.เจ้าพนักงานพัฒนาชุมชน	๑	๑																							๑๒,๑๐๐
๑๘	ผช.เจ้าพนักงานเทคนิค	๑	๑																							๑๕,๐๑๐
๑๙	ผช.เจ้าพนักงานเทคนิค	๑	๑																							๑๑,๕๐๐
๒๐	ผช.นักวิเคราะห์นโยบายและแผน	๑	๑																							๑๕,๐๐๐
๒๑	ผช.นิติกร	๑	-																							๑๕,๐๐๐ กำหนดเพิ่ม
๒๒	คนงาน	๑๑	๑๑																							๑,๑๘๘,๐๐๐
	กองคลัง (๑๔)																									
๒๓	ผู้อำนวยการกองคลัง	๑	๑																							๓๓,๕๗๐
	(นักบริหารงานการคลัง)																									
๒๔	หัวหน้าฝ่ายงานคลัง	๑	๑																							๓๓,๕๖๐
	(นักบริหารงานการคลัง)																									
๒๕	นักวิชาการเงินและบัญชี	๑	๑																							๑๙,๑๖๐
๒๖	นักวิชาการพัสดุ	๑	๑																							๓๕,๖๘๐
๒๗	เจ้าพนักงานจัดเก็บรายได้	๑	๑																							๑๕,๕๔๐
๒๘	เจ้าพนักงานการเงินและบัญชี	๑	-																							๒๔,๘๒๕
	พนักงานจ้าง																									(กรณี.สรรพ.)
๒๙	ผช.เจ้าพนักงานธุรการ	๑	๑																							๑๕,๘๗๐
๓๐	ผช.เจ้าพนักงานจัดเก็บรายได้	๑	๑																							๑๗,๘๗๐
๓๑	ผช.เจ้าพนักงานพัสดุ	๑	๑																							๑๕,๐๘๐
๓๒	คนงาน	๑	๑																							๙,๐๐๐
	กองช่าง (๑๕)																									
๓๓	ผู้อำนวยการกองช่าง	๑	๑																							๓๙,๐๘๐
	(นักบริหารงานช่าง)																									(เงินอุดหนุน)
๓๔	หัวหน้าฝ่ายแบบแผนและก่อสร้าง	๑	-																							๓๒,๘๒๐

(นักบริหารงานช่าง)																			(ว่าง ๘ มี.ค.๖๖)	
๓๕ วิศวกรโยธา	ชก	๑	๑	๑	๑	๑	๑	๑	๑	๑	๑	๑	๑	๑	๑	๑	๑	๑	๓๒๘,๒๐๐	๒๔,๙๗๐
๓๖ นายช่างเขียนแบบ พนักงานช่าง	ปง./ขง.	๑	-	-	-	-	-	-	-	-	-	-	-	-	-	-	-	-	๒๙๗,๙๐๐	๒๔,๘๒๕
๓๗ ผช.เจ้าพนักงานธุรการ		๑	๑	๑	๑	๑	๑	๑	๑	๑	๑	๑	๑	๑	๑	๑	๑	๑	๒๐๘,๐๘๐	๑๗,๙๕๐
๓๘ ผช.นายช่างโยธา		๑	๑	๑	๑	๑	๑	๑	๑	๑	๑	๑	๑	๑	๑	๑	๑	๑	๑๓๘,๐๐๐	๑๑,๕๐๐
๓๙ คนงาน		๑	-	-	-	-	-	-	-	-	-	-	-	-	-	-	-	-	๑๐๘,๐๐๐	๙,๐๐๐

กองการศึกษา (๑๘)

๔๐ ผู้อำนวยการกองการศึกษา (นักบริหารการศึกษา)	ตัน	๑	๑	๑	๑	๑	๑	๑	๑	๑	๑	๑	๑	๑	๑	๑	๑	๑	๕๓๗,๓๖๐	๓๘,๕๒๐
๔๑ หัวหน้าฝ่ายบริหารกองการศึกษา (นักบริหารกองการศึกษา)	ตัน	๑	-	-	-	-	-	-	-	-	-	-	-	-	-	-	-	-	๔๒๕,๒๒๐	๓๒,๘๐๐
๔๒ นักวิชาการศึกษา	ปก	๑	๑	๑	๑	๑	๑	๑	๑	๑	๑	๑	๑	๑	๑	๑	๑	๑	๒๕๕,๒๕๐	๑๙,๔๘๐
๔๓ เจ้าพนักงานการเงินและบัญชี พนักงานช่าง	ปง./ขง.	๑	-	-	-	-	-	-	-	-	-	-	-	-	-	-	-	-	๒๙๗,๙๐๐	๒๔,๘๒๕
๔๔ ผช.เจ้าพนักงานธุรการ		๑	๑	๑	๑	๑	๑	๑	๑	๑	๑	๑	๑	๑	๑	๑	๑	๑	๒๐๘,๐๘๐	๑๗,๙๕๐
๔๕ ครู ครู	คศ.๑ คศ.๒	๒ ๑	๒ ๑	๒ ๑	๒ ๑	๒ ๑	๒ ๑	๒ ๑	๒ ๑	๒ ๑	๒ ๑	๒ ๑	๒ ๑	๒ ๑	๒ ๑	๒ ๑	๒ ๑	๒	๐	๐
๔๖ ครู พนักงานช่าง	คศ.๒	๑	๑	๑	๑	๑	๑	๑	๑	๑	๑	๑	๑	๑	๑	๑	๑	๑	๐	๐
๔๗ ผู้ดูแลเด็ก ผช.ครูผู้ดูแลเด็ก		๑	๑	๑	๑	๑	๑	๑	๑	๑	๑	๑	๑	๑	๑	๑	๑	๑	๑๘๐,๐๐๐	๑๕,๐๐๐
๔๘ ครู คศ.๒		๑	๑	๑	๑	๑	๑	๑	๑	๑	๑	๑	๑	๑	๑	๑	๑	๑	๑๘๐,๐๐๐	๑๕,๐๐๐
๔๙ ครู คศ.๒		๑	๑	๑	๑	๑	๑	๑	๑	๑	๑	๑	๑	๑	๑	๑	๑	๑	๑๘๐,๐๐๐	๑๕,๐๐๐
๕๐ ครู คศ.๒		๑	๑	๑	๑	๑	๑	๑	๑	๑	๑	๑	๑	๑	๑	๑	๑	๑	๑๘๐,๐๐๐	๑๕,๐๐๐

	๑	๑	๑	๑	๑	๑	๑	๑	๑
๕.๓ ผู้ช่วยครูผู้ดูแลเด็ก									
(๔) รวมทั้งสิ้น	๖๓	๕๔	๑๓,๐๒๑,๐๒๐	๕๖๔,๐๐๐	๕๖	๖๑	๒๒	๓	๑
(๕) ประมาณการประโยชน์ต่อแทนอื่น ๑๕%									
(๖) รวมเป็นค่าใช้จ่ายบุคคลทั้งสิ้น									
(๗) คิดเป็นร้อยละ ๕๐ ของงบประมาณรายจ่ายประจำปี									

หมายเหตุ: ฐานการคำนวณงบประมาณรายจ่ายประจำปี ๒๕๖๕ ให้ใช้เทศบาลบัญญัติงบประมาณรายจ่ายประจำปีงบประมาณ ๒๕๖๓ (๕๒,๖๑๓,๕๐๓ บาท) เพิ่มขึ้นอีกร้อยละ ๕ เป็นฐานการคำนวณ สำหรับงบประมาณรายจ่ายประจำปี ๒๕๖๕ และ ๒๕๖๖ ให้บวกเพิ่มขึ้นอีกร้อยละ ๕ เพื่อเป็นฐานการคำนวณ

- ฐานการคำนวณงบประมาณรายจ่ายประจำปี พ.ศ.๒๕๖๕ ให้ประมาณการเพิ่มขึ้นร้อยละ ๕ ของงบประมาณรายจ่ายประจำปี ๒๕๖๓ คือ งบประมาณรายจ่ายประจำปี ๒๕๖๓ จำนวน ๕๒,๖๑๓,๕๐๓ บาท = (๕๒,๖๑๓,๕๐๓ บาท) + ๕๒,๖๑๓,๕๐๓ = ๕๕,๕๒,๒๔๔,๐๗๓

- ฐานการคำนวณงบประมาณรายจ่ายประจำปี พ.ศ.๒๕๖๕


คือ งบประมาณรายจ่ายประจำปี ๒๕๖๕ จำนวน ๖๐,๑๕๐,๐๐๐ บาท

- ฐานการคำนวณงบประมาณรายจ่ายประจำปี พ.ศ.๒๕๖๖

คือ งบประมาณรายจ่ายประจำปี ๒๕๖๖ จำนวน ๕๙,๒๒๑,๙๐๐ บาท

: ข้าราชการถ่ายโอน ลูกจ้างประจำถ่ายโอน รวมถึงข้าราชการครู บุคลากรทางการศึกษา ลูกจ้างประจำ และพนักงานจ้าง ที่ได้รับเงินอุดหนุนให้ระบุไว้ในแผนอัตรากำลัง แต่ไม่ต่อนำนามาคิดรวมเป็นการคำนวณเป็นภาระค่าใช้จ่ายเกี่ยวกับเงินเดือนและประโยชน์ตอบแทนอื่น ตามมาตรา ๓๕

(ลงชื่อ)  ผู้ตรวจสอบ
(นายเจตนิพัทธ์ กันศรีเวียง)
หัวหน้าสำนักปลัดเทศบาล

ร้อยโท  ผู้ตรวจสอบ
(กิตติชัย เจริญยิ่ง)
ปลัดเทศบาลตำบลเวียง

(ลงชื่อ)  ผู้รับรองข้อมูล
(นายพลภพ มานะมนตรีกุล)
นายกเทศมนตรีตำบลเวียง

๑๑.บัญชีแสดงจัดคนลงสู่ตำแหน่งและภารกิจกำหนดเลขที่ตำแหน่งในส่วนราชการ ของเทศบาลตำบลเวียง อำเภอเชียงแสน จังหวัดเชียงราย

ที่	ชื่อ-สกุล	คุณวุฒิ การศึกษา	กรอบอัตราเก่าเดิม		กรอบอัตรากำลังใหม่		ระดับ	ประเภท	ระดับ	เงินเดือน			หมายเหตุ
			เลขที่ตำแหน่ง	ตำแหน่ง	เลขที่ตำแหน่ง	ตำแหน่ง				เงินเดือน	เงินประจำ ตำแหน่ง	เงินเพิ่มขั้น/เงิน ค่าตอบแทน	
๑	ร้อยโทกิตติชัย เจริญยิ่ง	ป.ตรี(รัฐศาสตร์)	๑๒-๒-๐๐-๑๑๐๑-๐๑๑	ปลัดเทศบาล (นักบริหารงานท้องถิ่น)	๑๒-๒-๐๐-๑๑๐๑-๐๑๑	ปลัดเทศบาล (นักบริหารงานท้องถิ่น)	กลาง	บพ.	กลาง	๕๗๓,๔๕๐	๘๕,๐๐๐	๘๕,๐๐๐	๗๕๒,๕๕๐
๒	พันจ่าเอกอาทิตย์ บุญน้อม	ป.ตรี รัฐประศาสนศาสตรบัณฑิต	๑๒-๒-๐๐-๑๑๐๑-๐๑๒	รองปลัดเทศบาล (นักบริหารงานท้องถิ่น)	๑๒-๒-๐๐-๑๑๐๑-๐๑๒	รองปลัดเทศบาล (นักบริหารงานท้องถิ่น)	ต้น	บพ.	ต้น	๕๒๓,๓๗๐ X ๑๒	๗,๐๐๐ X ๑๒	๗,๐๐๐ X ๑๒	๗๑๒,๐๘๐
๓	นางสาวชนิษฐา พูวัน	ป.ตรี บริหารธุรกิจบัณฑิต	๑๒-๒-๐๑-๓๒๐๕-๐๑๑	หน่วยตรวจสอบภายใน นักวิชาการตรวจสอบภายใน	๑๒-๒-๐๑-๓๒๐๕-๐๑๑	นักวิชาการตรวจสอบภายใน	ชก	วิชาการ	ปก/ชก	๓๑๔,๕๕๐ (๒๒,๕๖๐ X ๑๒)	-	-	๓๑๔,๕๕๐
๔	นายเจตนิพัทธ์ กันศรีเวียง	ป.ตรี รัฐประศาสนศาสตรบัณฑิต	๑๒-๒-๐๑-๒๑๐๑-๐๑๑	สํานักปลัดเทศบาล หัวหน้าสำนักปลัดเทศบาล (นักบริหารงานทั่วไป)	๑๒-๒-๐๑-๒๑๐๑-๐๑๑	หัวหน้าสำนักปลัด (นักบริหารงานทั่วไป)	ต้น	อท.	ต้น	๕๕๑,๐๘๐ (๓๕,๗๗๐ X ๑๒)	-	-	๕๕๑,๐๘๐
๕	นางสาวจตุรทัต เกษมราษฎร์	ป.โท รัฐศาสตรมหาบัณฑิต	๑๒-๒-๐๑-๒๑๐๑-๐๑๒	ฝ่ายบริหารงานทั่วไป หัวหน้าฝ่ายบริหารงานทั่วไป (นักบริหารงานทั่วไป)	๑๒-๒-๐๑-๒๑๐๑-๐๑๒	หัวหน้าฝ่ายบริหารงานทั่วไป (นักบริหารงานทั่วไป)	ต้น	อท.	ต้น	๕๒๐,๕๕๐ (๓๖,๓๑๐ X ๑๒)	๑๘,๐๐๐	-	๕๓๘,๕๕๐
๖	-ว่าง- กมล.สรรรธา		๑๒-๒-๐๑-๓๑๐๕-๐๑๑	นิติกร	๑๒-๒-๐๑-๓๑๐๕-๐๑๑	นิติกร	ปท/ชก	วิชาการ	ปก/ชก	๓๕๕,๓๒๐	-	กมล.สรรรธา	๓๕๕,๓๒๐
๗	น.ส.จิราพร สมพันธ์	ป.ตรีรัฐศาสตร์	๑๒-๒-๐๑-๓๑๐๓-๐๑๑	นักวิเคราะห์วิเคราะห์นโยบายฯ	๑๒-๒-๐๑-๓๑๐๓-๐๑๑	นักวิเคราะห์วิเคราะห์ นโยบายและแผน	ปก	วิชาการ	ปก	๒๕๐,๐๘๐ (๒๑,๑๕๐ X ๑๒)	-	-	๒๕๐,๐๘๐
๘	นายสมนึก ปัญญาผ่องใส	ปวส.เครื่องกล	๑๒-๒-๐๑-๔๕๐๕-๐๑๑	เจ้าพนักงานป้องกันฯ	๑๒-๒-๐๑-๔๕๐๕-๐๑๑	เจ้าพนักงานป้องกันฯ	ชง	ทั่วไป	ชง	๒๘๖,๐๘๐ (๒๒,๕๕๐ X ๑๒)	-	-	๒๘๖,๐๘๐
๙	นายสรวิชัย ดงปาลี	ปวส.	๑๒-๒-๐๑-๔๕๐๕-๐๑๑	พนักงานจ้างตามภารกิจ ผช.เจ้าพนักงานเทคนิค	๑๒-๒-๐๑-๔๕๐๕-๐๑๑	ผช.เจ้าพนักงานเทคนิค				๑๖๘,๑๒๐ (๑๔,๐๑๐ X ๑๒)	-	-	๑๖๘,๑๒๐
๑๐	นายทวีศักดิ์ แก้วคำ	ปวส.	๑๒-๒-๐๑-๔๕๐๕-๐๑๑	ผช.เจ้าพนักงานเทคนิค	๑๒-๒-๐๑-๔๕๐๕-๐๑๑	ผช.เจ้าพนักงานเทคนิค				๑๕๘,๐๕๐ (๑๑,๕๐๐ X ๑๒)	-	-	๑๕๘,๐๕๐
๑๑	ม.ส.มนัญชญา คำฟู	ป.ตรี(จปศ.)	๑๒-๒-๐๑-๔๕๐๕-๐๑๑	ผช.นักวิเคราะห์นโยบายและแผน	๑๒-๒-๐๑-๔๕๐๕-๐๑๑	ผช.นักวิเคราะห์นโยบายและแผน				๑๘๐,๐๐๐ (๑๕,๐๐๐ X ๑๒)	-	-	๑๘๐,๐๐๐

ที่	ชื่อ-สกุล	คุณวุฒิ การศึกษา	กรอบอัตรากำลังเดิม			กรอบอัตรากำลังใหม่			เงินเดือน		หมายเหตุ	
			เลขที่ตำแหน่ง	ตำแหน่ง	ประเภท	ระดับ	เลขที่ตำแหน่ง	ตำแหน่ง	ประเภท	ระดับ		เงินเดือน
๑๒	กำหนดเพิ่มเติม											
๑๓	น.ส.พิชญวดี เครือวิเศษ	ป.ตรี(นิติศาสตร์)		พนักงาน	พนักงาน		ผ.ช.นิติกร			๑๘๐,๐๐๐ (๑๕,๐๐๐ X ๑๒)		๑๘๐,๐๐๐ (กำหนดเพิ่ม)
๑๔	นายธีพงษ์ ศรีจันทร์	ปวส.		พนักงาน	พนักงาน		คณงาน			๑๐๘,๐๐๐ (๙,๐๐๐x๑๒)		๑๐๘,๐๐๐
๑๕	นางบุญธิดา สุวรรณชัย	ป.ตรี รปช. ป.โท รปม.	๑๒-๒-๐๑-๒๑๐๑-๐๐๓	ผู้อำนวยการ หัวหน้าฝ่ายอำนวยการ (นักบริหารงานทั่วไป)	อท.	ต้น	๑๒-๒-๐๑-๒๑๐๑-๐๐๓	หัวหน้าฝ่ายอำนวยการ (นักบริหารงานทั่วไป)	อท.	๔๓๕,๗๒๐	๑๘,๐๐๐	๔๓๕,๗๒๐
๑๖	น.ส.เขาวเรศ ทรมมาเหล็ก	ป.ตรี การบัญชี ป.โท รัฐศาสตร์	๑๒-๒-๐๑-๓๑๐๒-๐๐๑	นักทรัพยากรบุคคล	วิชาการ	ชก	๑๒-๒-๐๑-๓๑๐๒-๐๐๑	นักทรัพยากรบุคคล	วิชาการ	๓๖,๓๑๐x๑๒	๑,๕๐๐x๑๒	๔๒๒,๖๔๐
๑๗	น.ส.นริศรา มณีรัตน์	ป.โท	๑๒-๒-๐๑-๓๘๐๑-๐๐๑	นักพัฒนาชุมชน	วิชาการ	ชก	๑๒-๒-๐๑-๓๘๐๑-๐๐๑	นักพัฒนาชุมชน	วิชาการ	๓๐๐,๓๖๐ (๓๕,๒๒๐x๑๒)		๓๐๐,๓๖๐
๑๘	-ว่าง-	รัฐศาสตรมหาบัณฑิต	๑๒-๒-๐๑-๓๖๐๑-๐๐๑	นักวิชาการสาธารณสุข	ปท/ชก	ปท/ชก	๑๒-๒-๐๑-๓๖๐๑-๐๐๑	นักวิชาการสาธารณสุข	วิชาการ	๓๕๕,๓๒๐		๓๕๕,๓๒๐
๑๙	น.ส.ชัญญา ทองผาง	ป.ตรี(การบัญชี)	๑๒-๒-๐๑-๔๑๐๑-๐๐๑	เจ้าพนักงานธุรการ	ทั่วไป	ชง	๑๒-๒-๐๑-๔๑๐๑-๐๐๑	เจ้าพนักงานธุรการ	ทั่วไป	๔๗,๕๐๐+๔๕๕๘๐/๒x๑๒		๒๗๕,๕๒๐
๒๐	น.ส.ภยมน เชื้อเจ็ดตน	ป.ตรี (สาธารณสุขศาสตร์)	๑๒-๒-๐๑-๔๖๐๑-๐๐๑	เจ้าพนักงานสาธารณสุข	ทั่วไป	ปง.	๑๒-๒-๐๑-๔๖๐๑-๐๐๑	เจ้าพนักงานสาธารณสุข	ทั่วไป	๒๗,๕๐๐		๒๗,๕๐๐
๒๑	นายกรกฎ ทินแรง	ป.ตรี(พัฒนาสังคม)		พนักงานสังคมวิทยา ผ.ช.เจ้าพนักงานพัฒนาชุมชน				พนักงานสังคมวิทยา ผ.ช.เจ้าพนักงานพัฒนาชุมชน		๒๓๐,๔๐๐		๒๓๐,๔๐๐
๒๒	น.ส.ปิยะนุช คำเงิน	ป.ตรี(พัฒนาสังคม)		ผ.ช.เจ้าพนักงานพัฒนาชุมชน				ผ.ช.เจ้าพนักงานพัฒนาชุมชน		๑๓,๘๕๐x๑๒		๑๕๕,๗๖๐
๒๓	นายยุทธพงษ์ โภยทอง	ป.ตรี(นิติศาสตร์)		ผู้ช่วยเจ้าพนักงานธุรการ				ผู้ช่วยเจ้าพนักงานธุรการ		๒๓๗,๑๒๐ (๑๘,๕๑๐x๑๒)		๒๓๗,๑๒๐

ที่	ชื่อ-สกุล	คุณวุฒิ การศึกษา	กรอบอัตรากำลังเดิม			กรอบอัตรากำลังใหม่			ระดับ	เงินเดือน		หมายเหตุ			
			เลขที่ตำแหน่ง	ตำแหน่ง	ประเภท	เลขที่ตำแหน่ง	ตำแหน่ง	ประเภท		เงินเดือน	เงินประจำตำแหน่ง				
๒๔	นางกมลวรรณ น้อยหอม	ม.๓		พนักงานจ้างทั่วไป			พนักงาน		พนักงาน	พนักงาน	พนักงาน	๑๐๕,๐๐๐	-	-	๑๐๕,๐๐๐
๒๕	นายจรัส ทาทอง	ป.๖		พนักงาน			พนักงาน		พนักงาน	พนักงาน	พนักงาน	๑๐๕,๐๐๐	-	-	๑๐๕,๐๐๐
๒๖	นายชัยชนะ คำตัน	ม.๓		พนักงาน			พนักงาน		พนักงาน	พนักงาน	พนักงาน	๑๐๕,๐๐๐	-	-	๑๐๕,๐๐๐
๒๗	นายภูมิพร ตระการ	ป.๖		พนักงาน			พนักงาน		พนักงาน	พนักงาน	พนักงาน	๑๐๕,๐๐๐	-	-	๑๐๕,๐๐๐
๒๘	นายไชโย บุชม	ป.๖		พนักงาน			พนักงาน		พนักงาน	พนักงาน	พนักงาน	๑๐๕,๐๐๐	-	-	๑๐๕,๐๐๐
๒๙	นายวิเชียร วัตกลาง	ป.๖		พนักงาน			พนักงาน		พนักงาน	พนักงาน	พนักงาน	๑๐๕,๐๐๐	-	-	๑๐๕,๐๐๐
๓๐	นายอุพร นุสา	ป.๔		พนักงาน			พนักงาน		พนักงาน	พนักงาน	พนักงาน	๑๐๕,๐๐๐	-	-	๑๐๕,๐๐๐
๓๑	นายบุญมี แก้วคำ	ป.๖		พนักงาน			พนักงาน		พนักงาน	พนักงาน	พนักงาน	๑๐๕,๐๐๐	-	-	๑๐๕,๐๐๐
๓๒	นายวิฑิตนล บุญหลง	ป.๖		พนักงาน			พนักงาน		พนักงาน	พนักงาน	พนักงาน	๑๐๕,๐๐๐	-	-	๑๐๕,๐๐๐
๓๓	นางสุภัทลา เอี่ยมवेश	ป.ตรี(การบัญชี) ป.โท(การจัดการ)	๑๒-๒-๐๔-๒๑๐๒-๐๐๑	กองคลัง ผู้อำนวยการกองคลัง (นักบริหารงานการคลัง)	อ.ท.	๑๒-๒-๐๔-๒๑๐๒-๐๐๑	กองคลัง ผู้อำนวยการกองคลัง (นักบริหารงานการคลัง)	อ.ท.	๑๒-๒-๐๔-๒๑๐๒-๐๐๑	กองคลัง ผู้อำนวยการกองคลัง (นักบริหารงานการคลัง)	อ.ท.	๔๐๙,๓๒๐ (๓๕,๙๗๐x๑๒)	๔๒,๐๐๐ ๓,๕๐๐x๑๒	-	๔๕๑,๓๒๐
๓๔	น.ส.ธัญญา ชุ่มมงคล	ป.ตรี(การจัดการทั่วไป)	๑๒-๒-๐๔-๒๑๐๒-๐๐๒	ฝ่ายบริหารงานคลัง หัวหน้าฝ่ายบริหารงานคลัง (นักบริหารงานการคลัง)	อ.ท.	๑๒-๒-๐๔-๒๑๐๒-๐๐๒	ฝ่ายบริหารงานคลัง หัวหน้าฝ่ายบริหารงานคลัง (นักบริหารงานการคลัง)	อ.ท.	๑๒-๒-๐๔-๒๑๐๒-๐๐๒	ฝ่ายบริหารงานคลัง หัวหน้าฝ่ายบริหารงานคลัง (นักบริหารงานการคลัง)	อ.ท.	๓๘๒,๕๖๐ (๓๓,๕๖๐x๑๒)	๓๘,๐๐๐ ๑,๕๐๐x๑๒	-	๔๒๐,๕๖๐
๓๕	น.ส.ชัญญาบุษ เกษมภาว	ป.ตรี(การบัญชี) ป.โท(การบัญชี)	๑๒-๒-๐๔-๓๒๐๔-๐๐๑	นักวิชาการพัสดุ	วิชาการ	๑๒-๒-๐๔-๓๒๐๔-๐๐๑	นักวิชาการพัสดุ	วิชาการ	๑๒-๒-๐๔-๓๒๐๔-๐๐๑	นักวิชาการพัสดุ	วิชาการ	๔๕๒,๖๘๐ (๓๔,๖๘๐x๑๒)	-	-	๔๕๒,๖๘๐
๓๖	น.ส.รุ่งอรุณ ช้างหิน	ป.ตรี(การบัญชี)	๑๒-๒-๐๔-๓๒๐๑-๐๐๑	นักวิชาการเงินและบัญชี	วิชาการ	๑๒-๒-๐๔-๓๒๐๑-๐๐๑	นักวิชาการเงินและบัญชี	วิชาการ	๑๒-๒-๐๔-๓๒๐๑-๐๐๑	นักวิชาการเงินและบัญชี	วิชาการ	๒๒๙,๙๖๐ (๑๙,๑๖๐x๑๒)	-	-	๒๒๙,๙๖๐

ที่	ชื่อ-สกุล	คุณวุฒิ การศึกษา	กรอบอัตรากำลังเดิม			กรอบอัตรากำลังใหม่			เงินเดือน			หมายเหตุ	
			เลขที่ตำแหน่ง	ตำแหน่ง	ประเภท	ระดับ	เลขที่ตำแหน่ง	ตำแหน่ง	ประเภท	ระดับ	เงินเดือน		เงินประจำตำแหน่ง
๓๗	น.ส.นิตชาล พานิช	ป.ตรีบริหารธุรกิจ คอมพิวเตอร์	๑๒-๒-๐๔-๔๒๐๔-๐๐๑	เจ้าพนักงานจัดเก็บรายได้	ทั่วไป	ปง	๑๒-๒-๐๔-๔๒๐๔-๐๐๑	เจ้าพนักงานจัดเก็บรายได้	ทั่วไป	ปง	๑๔๘,๗๒๐ (๑๕,๔๔๐x๑๒)	-	๑๔๘,๗๒๐
๓๘	-ว่าง- กสณ.สรรรพา		๑๒-๒-๐๔-๔๒๐๑-๐๐๑	เจ้าพนักงานการเงินและบัญชี พนักงานจ้างตามภารกิจ	ทั่วไป	ปง/ขง	๑๒-๒-๐๔-๔๒๐๑-๐๐๑	เจ้าพนักงานการเงินและบัญชี พนักงานจ้างตามภารกิจ	ทั่วไป	ปง/ขง	๒๗๗,๙๐๐ (๔๐,๙๐๐+๘๗๕๐)/๒x๑๒	กสณ.สรรรพา	๒๗๗,๙๐๐ ว่าง ๑ ก.พ.๖๔
๓๙	นางกฤษณา ดงปาลี	ป.ตรี(คอมพิวเตอร์)		พนักงานจ้างตามภารกิจ ผช.เจ้าพนักงานจัดเก็บรายได้	-	-				-	๒๓๑,๓๖๐ (๑๗,๙๗๐x๑๒)	-	๒๓๑,๓๖๐
๔๐	น.ส.นภาพรณ. จินดารธรรม	ป.ตรี(ครุศาสตร์)		ผช.เจ้าหน้าที่บันทึกข้อมูล	-	-				-	๑๗๒,๓๖๐ (๑๔,๘๕๐x๑๒)	-	๑๗๒,๓๖๐
๔๑	น.ส.รัตติกาล ทิศา	ป.ตรี(การบัญชี)		ผู้ช่วยเจ้าพนักงานพัสดุ	-	-				-	๑๘๖,๑๖๐ (๑๔,๐๘๐x๑๒)	-	๑๘๖,๑๖๐
๔๒	นายกาญจน์พงษ์ ชายลาด	ปวส.		พนักงาน พนักงานจ้างทั่วไป	-	-				-	๑๐๘,๐๐๐ (๙,๐๐๐x๑๒)	-	๑๐๘,๐๐๐
๔๓	นายชวลิตร์ จันทระส	ป.ตรี(วิศวกรรมศาสตร์)	๑๒-๒-๐๕-๒๑๐๓-๐๐๑	ผู้อำนวยการกองช่าง (นักบริหารงานช่าง)	อท.	ต้น	๑๒-๒-๐๕-๒๑๐๓-๐๐๑	ผู้อำนวยการกองช่าง (นักบริหารงานช่าง)	อท.	ต้น	๐	ข้าราชการถ่ายโอน (เงินอุดหนุน)	
๔๔	-ว่าง- ๒ มี.ค.๒๕๖๖		๑๒-๒-๐๕-๒๑๐๓-๐๐๒	ฝ่ายแบบแผนและก่อสร้าง ทน.ฝ่ายแบบแผนและก่อสร้าง (นักบริหารงานช่าง)	อท.	ต้น	๑๒-๒-๐๕-๒๑๐๓-๐๐๒	ทน.ฝ่ายแบบแผน และก่อสร้าง (นักบริหารงานช่าง)	อท.	ต้น	๓๓๘,๕๕๐ (๒๖,๙๕๐x๑๒)+ (๒๘,๐๓๐x๖)	๑๘๐,๐๐๐ ๑๕๐๐x๑๒	๓๓๘,๕๕๐ ว่าง ๒ มี.ค.๖๖
๔๕	นายเอกพงษ์ ไชยวุฒิ	ปริญญาตรี	๑๒-๒-๐๕-๓๗๐๑-๐๐๑	วิศวกรโยธา	วิชาการ	ชก	๑๒-๒-๐๕-๓๗๐๑-๐๐๑	วิศวกรโยธา	วิชาการ	ชก	๒๒๘,๒๐๐ (๒๔,๙๗๐x๑๒)	-	๒๒๘,๒๐๐
๔๖	กำหนดเพิ่ม		๑๒-๒-๐๕-๔๗๐๒-๐๐๑	นายช่างเขียนแบบ	ทั่วไป	ปง/ขง	๑๒-๒-๐๕-๔๗๐๒-๐๐๑	นายช่างเขียนแบบ	ทั่วไป	ปง/ขง	๒๗๗,๙๐๐ (๔๐,๙๐๐+๘๗๕๐)/๒x๑๒	-	กำหนดเพิ่ม

ที่	ชื่อ-สกุล	คุณวุฒิ การศึกษา	กรอบอัตรากำลังเดิม			กรอบอัตรากำลังใหม่			เงินเดือน			หมายเหตุ	
			เลขที่ตำแหน่ง	ตำแหน่ง	ประเภท	ระดับ	เลขที่ตำแหน่ง	ตำแหน่ง	ประเภท	ระดับ	เงินเดือน		เงินประจำตำแหน่ง
๔๗	นายอนันต์ วงศ์อืด	ป.ตรี(พิษศาสตร์)		พนักงานจ้างตามภารกิจ		พนักงานจ้างตามภารกิจ		พนักงานจ้างตามภารกิจ		๒๒๓,๘๐๐	-	-	๒๒๓,๘๐๐
๔๘	นายศุภโชค น้อยหอม	ปวส.(โยธา)		ผู้ช่วยเจ้าพนักงานธุรการ		ผู้ช่วยเจ้าพนักงานธุรการ		ผู้ช่วยเจ้าพนักงานธุรการ		๑๓๘,๐๐๐			๑๓๘,๐๐๐
๔๙	-ว่าง- ๑ ก.พ. ๒๕๖๖			ผู้ช่วยนายช่างโยธา		ผู้ช่วยนายช่างโยธา		ผู้ช่วยนายช่างโยธา		๑๐๘,๐๐๐			๑๐๘,๐๐๐
๕๐	นายบรรจง ต๊ะดองใจ	ป.ตรี(ครุศาสตร์)	๑๒-๒-๐๘-๒๑๐๗-๐๐๑	กองการศึกษา	อ.ท.	กองการศึกษา	ต้น	กองการศึกษา	อ.ท.	๕๒๒,๒๕๐			๕๒๒,๒๕๐
๕๑	-ว่าง- ๒ มี.ค.๒๕๖๖		๑๒-๒-๐๘-๒๑๐๗๐๒	หัวหน้าฝ่ายบริหารกองการศึกษา (นักบริหารงานการศึกษา ผู้ช่วยบริหารกองการศึกษา)	อ.ท.	หัวหน้าฝ่ายบริหารกองการศึกษา (นักบริหารงานการศึกษา)	ต้น	หัวหน้าฝ่ายบริหารกองการศึกษา (นักบริหารงานการศึกษา)	อ.ท.	๓๓๓,๖๐๐			๔๑๑,๖๐๐
๕๒	น.ส.เสกศรีรินทร์ บัวน้อย	ป.ตรี(ศึกษาศาสตร์)	๑๒-๒-๐๘-๓๔๐๓-๐๐๑	นักวิชาการศึกษา	วิชาการ	นักวิชาการศึกษา	ปก	นักวิชาการศึกษา	วิชาการ	๒๕๒,๘๖๐			๒๕๒,๘๖๐
๕๓	กำหนดเพิ่ม		๑๒-๒-๐๘-๕๒๐๑-๐๐๒	เจ้าพนักงานการเงินและบัญชี	ทั่วไป	เจ้าพนักงานการเงินและบัญชี	น.ง./ข.ง.	เจ้าพนักงานการเงินและบัญชี	ทั่วไป	๒๗๗,๙๐๐			กำหนดเพิ่ม
๕๔	น.ส.สุชน ไชยเมะโม	ป.ตรี(การจัดการทั่วไป)	๑๒-๒-๐๘-๖๖๐๐-๐๗๖	พนักงานจ้างตามภารกิจ		พนักงานจ้างตามภารกิจ	ค.ศ.๒	พนักงานจ้างตามภารกิจ		๒๐๘,๖๘๐			๒๐๘,๖๘๐
๕๕	นางรัศมี จิตบุญตรง	ป.ตรี(ปฐมวัย)	๑๒-๒-๐๘-๖๖๐๐-๐๗๖	ผู้ช่วยเจ้าพนักงานธุรการ		ผู้ช่วยเจ้าพนักงานธุรการ	ค.ศ.๑	ผู้ช่วยเจ้าพนักงานธุรการ		๐			งบบุคลากร
๕๖	นางชลธิชา ไชยมาตร์	ป.ตรี(ปฐมวัย)	๑๒-๒-๐๘-๖๖๐๐-๐๗๖	ศูนย์พัฒนาเด็กเล็กบ้านสนมรวก		ศูนย์พัฒนาเด็กเล็กสนมรวก	ค.ศ.๑	ศูนย์พัฒนาเด็กเล็กสนมรวก		๐			งบบุคลากร
๕๗	นางสุภาพรธรรม วิอินทร์	ป.ตรี(ปฐมวัย)	๑๒-๒-๐๘-๖๖๐๐-๐๗๕	ครูผู้ดูแลเด็ก		ครูผู้ดูแลเด็ก	ค.ศ.๑	ครูผู้ดูแลเด็ก		๐			งบบุคลากร

ที่	ชื่อ-สกุล	คุณวุฒิ การศึกษา	กรอบอัตราค่าจ้างเดิม			กรอบอัตราค่าจ้างใหม่			ระดับ	เงินเดือน			หมายเหตุ
			เลขที่ตำแหน่ง	ตำแหน่ง	ประเภท	เลขที่ตำแหน่ง	ตำแหน่ง	ประเภท		เงินเดือน	เงินประจำตำแหน่ง	เงินค่าตอบแทน	
๕๕	นางอรพรรณ เตียนฐานะ	ป.ตรี(ปฐมวัย)	๑๒-๒-๐๘-๖๖๐๐-๐๗๗	ศูนย์พัฒนาเด็กเล็กบ้านสนับคว่า ครู พนักงานจ้างทั่วไป	คศ.๒	๑๒-๒-๐๘-๖๖๐๐-๐๗๗	ศูนย์พัฒนาเด็กเล็กสนับคว่า ครู พนักงานจ้างทั่วไป	คศ.๒	๐			งบบุคลากร	
๕๙	น.ส.ศิริรัตน์ ปัตย์ภูมิ	ม.๖	-	ผู้ดูแลเด็ก			ผู้ดูแลเด็ก		๐			งบบุคลากร	
๖๐	นางชวลินี ภิระบรรณ	ป.ตรี(ปฐมวัย)		ผู้ช่วยครูผู้ดูแลเด็ก			ผู้ช่วยครูผู้ดูแลเด็ก		๑๘๐,๐๐๐ (๑๕,๐๐๐x๑๒)			งบบุคลากร	
๖๑	นางแสงพา เวียงเหล็ก	ป.ตรี(ปฐมวัย)	๑๒-๒-๐๘-๖๖๐๐-๐๗๓	ศูนย์พัฒนาเด็กเล็กบ้านห้วยเกียง ครู	คศ.๑	๑๒-๒-๐๘-๖๖๐๐-๐๗๓	ศูนย์พัฒนาเด็กเล็กห้วยเกียง ครู	คศ.๒	๐			งบบุคลากร	
๖๒	นางคำนวน อินแก้ว	ป.ตรี(ปฐมวัย)	๑๒-๒-๐๘-๖๖๐๐-๐๗๒	ครู	คศ.๑	๑๒-๒-๐๘-๖๖๐๐-๐๗๒	ครู	คศ.๒	๐			งบบุคลากร	
๖๓	-ว่าง- มีข้อผูกพันกับ กส.		๑๒-๒-๐๘-๖๖๐๐-๐๗๕	ครูผู้ดูแลเด็ก	คพ.ช.	๑๒-๒-๐๘-๖๖๐๐-๐๗๕	ครูผู้ดูแลเด็ก	คพ.ช.	๐		ว่างเดิม ๑๓.๖๐ กส.สรรหา	งบบุคลากร	
๖๔	นางจรัสแสง ปุณา	ป.ตรี(ปฐมวัย)		พนักงานจ้างตามภารกิจ ผู้ช่วยครูผู้ดูแลเด็ก			พนักงานจ้างตามภารกิจ ผู้ช่วยครูผู้ดูแลเด็ก		๐			งบบุคลากร	

รายงานการประชุม
คณะกรรมการจัดทำแผนอัตรากำลัง ๓ ปี
วันที่ ๘ มีนาคม ๒๕๖๖ เวลา ๑๓.๓๐ น. ณ ห้องประชุมชั้น ๒ เทศบาลตำบลเวียง
อำเภอเชียงแสน จังหวัดเชียงราย

ผู้มาประชุม

ลำดับที่	ชื่อ-สกุล	ตำแหน่ง	หมายเหตุ
๑	นายกำแพง จันทะกุล	ประธาน	
๒	ร้อยโทกิตติชัย เจริญยิ่ง	คณะกรรมการ	
๓	นางสุกัลญา เอี่ยมเวช	คณะกรรมการ	
๔	นายชาลิตร์ จันทะรส	คณะกรรมการ	
๕	นายบรรจง ต๊ะต่องใจ	คณะกรรมการ	
๖	นายเจตนิพัทธ์ กันศรีเวียง	คณะกรรมการและเลขานุการ	
๗	นางสาวจุฑารัตน์ เกษมราษฎร์	ผู้ช่วยเลขานุการ	
๘	นางบุญธิดา สุวรรณชัย	ผู้ช่วยเลขานุการ	

ผู้เข้าร่วมประชุม

ลำดับที่	ชื่อ-สกุล	ตำแหน่ง	หมายเหตุ
๑	พันจ่าเอกอาทิตย์ บุญน้อม	รองปลัดเทศบาล	
๒	นางสาวชนิษฐา พูวัน	นักวิชาการตรวจสอบภายใน	
๓	นางสาวชาวเรศ พรหมมาเหล็ก	นักทรัพยากรบุคคล	

เริ่มประชุมเวลา ๑๔.๐๐ น.

ระเบียบวาระที่ ๑. เรื่องที่ประธานแจ้งให้ที่ประชุมทราบ

คำสั่งเทศบาลตำบลเวียง ที่ ๕๑๕ /๒๕๖๓ ลงวันที่ ๓๐ กรกฎาคม ๒๕๖๓ เรื่องแต่งตั้งคณะกรรมการจัดทำแผนอัตรากำลัง ๓ ปี (รอบปีงบประมาณ ๒๕๖๔ - ๒๕๖๖) ดังนี้

๑. คณะกรรมการจัดทำแผนอัตรากำลัง ๓ ปี ประจำปีงบประมาณ ๒๕๖๔ - ๒๕๖๖

- ๑.๑ นายกเทศมนตรี ประธานคณะกรรมการ
- ๑.๒ ปลัดเทศบาล คณะกรรมการ
- ๑.๓ ผู้อำนวยการกองคลัง คณะกรรมการ
- ๑.๔ ผู้อำนวยการกองช่าง คณะกรรมการ
- ๑.๕ ผู้อำนวยการกองการศึกษา คณะกรรมการ
- ๑.๖ หัวหน้าสำนักปลัดเทศบาล คณะกรรมการและเลขานุการ
- ๑.๗ หัวหน้าฝ่ายบริหารงานทั่วไป ผู้ช่วยเลขานุการ
- ๑.๘ หัวหน้าฝ่ายอำนวยการ ผู้ช่วยเลขานุการ

๒. คณะกรรมการมีหน้าที่ จัดทำแผนอัตรากำลัง ๓ ปี ของเทศบาลตำบลเวียง ประจำปีงบประมาณ ๒๕๖๔ - ๒๕๖๖ โดยให้สอดคล้องและคำนึงถึงภารกิจ อำนาจหน้าที่ตามกฎหมายกำหนดแผนและขั้นตอนการกระจายอำนาจให้แก่องค์กรปกครองส่วนท้องถิ่น กฎหมายว่าด้วยสภาพตำบลและเทศบาล ลักษณะงานที่ต้องปฏิบัติ ความยากและคุณภาพของงาน และปริมาณงานของส่วนราชการต่างๆ ในเทศบาลตำบลเวียง รวมทั้งภาระค่าใช้จ่ายของเทศบาลที่จะต้องจ่ายในด้านบุคคล และการจัดสรรเงินงบประมาณของเทศบาลตลอดระยะเวลา ๓ ปี อย่างน้อยต้องประกอบด้วยสาระสำคัญดังนี้

ระเบียบวาระที่ ๕ เรื่องอื่นๆ

ประธาน -มีท่านใดจะเสนอในที่ประชุมหรือไม่ ขอเชิญครับ

ปลัดเทศบาล -งานเทศบัญญัติในห้วงเวลา ๖ เดือนแรกอยู่ในงานแผนฯ การดำเนินการไม่เป็นไปตามห้วงเวลา ในส่วนการบันทึกข้อมูลในระบบ E-PLAN ขอให้ส่วนราชการต่างๆ เน้นย้ำการลงข้อมูลให้เป็นปัจจุบัน เพราะแต่ละส่วนราชการมีรหัสเข้าเป็นเฉพาะรายอยู่แล้ว ทั้งนี้หากได้บันทึกข้อมูลทุกส่วนราชการก็จะสามารถนำไปเป็นข้อมูลในเชิงวิชาการ ที่สรุปเห็นภาพรวมทั้งชัดเจนยิ่งขึ้น สามารถนำเสนอให้ผู้บริหารทราบได้เป็นอย่างดี แลลงนโยบายได้เป็นอย่างดี

-การจ่ายเบี้ยยังชีพ ปัจจุบันของเราผ่านระบบทุกรายหรือไม่ หากยังไม่ครบ ควรดำเนินการบริการประชาชน ในกรณีที่กองคลังออกหน่วยเคลื่อนที่ในการจัดเก็บภาษี ค่าขยะในแต่ละหมู่บ้าน เพื่อบริการประชาชนได้อย่างทั่วถึงยิ่งขึ้น

-ติดตามการดำเนินการของงานสาธารณสุข LTC สปสช. การแพทย์ฉุกเฉิน ในส่วนของการบริการออกตรวจเยี่ยมบ้านผู้ป่วยติดเตียง มีภารกิจที่จะต้องดำเนินการตามห้วงเวลาที่กำหนด หรือไม่

เลขา - ตอนนี้ยังติดขัดในขั้นตอนการดำเนินการ จึงยังอยู่ระหว่างการประสานงานกับหน่วยงานที่เกี่ยวข้อง คือ สสจ. การบริหารเงินที่จะต้องมีส่วนต่างๆ


ปลัดเทศบาล -กรณีของจัดเก็บ ทะเบียนคุมรายได้ การเบิกจ่ายงบประมาณ การจัดทำ ใบ BOQ มีการกำหนดห้วงเวลาไว้เท่าใด


ผอ.คลัง -๓๐วัน ค่ะ เพราะราคาสินค้ามีการเปลี่ยนแปลงตลอดเวลา หากราคาน้ำมันลดลงเทศบาลจะเสียผลประโยชน์ได้ค่ะ


ปลัดเทศบาล -ตรวจสอบบรายได้ว่ามีเงินอุดหนุนโอนมาช่วงเวลาใด พึ่งระวางการดำเนินการในห้วงเวลาฤดูฝนควรจะมีการกำหนดห้วงเวลาที่เหมาะสม ๓๐ วัน ผมถือว่ามันน้อย อาจจะยื่นราคา ที่ ๖๐ วัน หรือ ๑๘๐ วัน เพื่อให้เกิดความคล่องตัว การดำเนินการจะได้ต่อเนื่องทันต่อเวลา

ประธาน -มีท่านใดจะเสนอในที่ประชุมหรือไม่ ขอเชิญครับ หากไม่มีขอปิดการประชุม

ปิดประชุมเวลา ๑๖.๐๐ น.

(ลงชื่อ)  ผู้ตรวจรายงานการประชุม
(นางสาวเชาวเรศ พรมาเหล็ก)
นักทรัพยากรบุคคล

(ลงชื่อ)  ผู้ตรวจรายงานการประชุม
(นายเจตนิพัทธ์ กันศรีเวียง)
เลขานุการ

(ลงชื่อ)  ผู้ตรวจรายงานการประชุม
(นายพลภพ มานะมนตรีกุล)
ประธานกรรมการ

