

แผนอัตรากำลัง ๓ ปี

ฉบับปรับปรุง ครั้งที่ ๑

ของ



เทศบาลตำบลเวียง
อำเภอเวียงแสน จังหวัดเชียงใหม่
รอบปีงบประมาณ พ.ศ. ๒๕๖๗ - ๒๕๖๙

สารบัญ

เรื่อง

-ประกาศการปรับปรุงแผนอัตรากำลังฯ	๑
-ผังโครงสร้างส่วนราชการ	๓
-กรอบอัตรากำลังฯ(ข้อ ๘)	๙
-ภาระค่าใช้จ่ายฯ (ข้อ ๙)	๑๒
-บัญชีจัดคนลงสู่ตำแหน่งฯ (ข้อ ๑๑)	๑๗
-สำเนารายงานการประชุมคณะกรรมการฯ	๒๔



ประกาศเทศบาลตำบลเวียง

เรื่อง การปรับปรุงแผนอัตรากำลัง ๓ ปี (ประจำปีงบประมาณ พ.ศ.๒๕๖๗ - ๒๕๖๙)
ฉบับปรับปรุง ครั้งที่ ๑

อาศัยอำนาจตามความในมาตรา ๑๕ และมาตรา ๒๓ แห่งพระราชบัญญัติระเบียบบริหารงานบุคคลส่วนท้องถิ่น พ.ศ. ๒๕๔๒ และข้อ ๑๔ ข้อ ๑๗ และข้อ ๑๘ แห่งประกาศคณะกรรมการพนักงานเทศบาลจังหวัดเชียงราย เรื่อง หลักเกณฑ์และเงื่อนไขเกี่ยวกับการบริหารงานบุคคลของเทศบาล ลงวันที่ ๑๓ พฤศจิกายน ๒๕๔๕ ประกอบกับมติเห็น คณะกรรมการพนักงานเทศบาลจังหวัดเชียงราย ในการประชุมครั้งที่ ๓ / ๒๕๖๘ เมื่อวันที่ ๒๑ มีนาคม ๒๕๖๘ เห็นชอบให้เทศบาลตำบลเวียง ปรับปรุงแผนอัตรากำลัง ๓ ปี (ประจำปีงบประมาณ พ.ศ.๒๕๖๗ -๒๕๖๙) ฉบับปรับปรุง ครั้งที่ ๑ โดยมีการปรับปรุงแผนอัตรากำลัง ดังนี้

ที่	ส่วนราชการ/ตำแหน่ง	จำนวน (อัตรา)	หมายเหตุ
สำนักปลัดเทศบาล			
ฝ่ายบริหารงานทั่วไป			
๑.	พนักงานเทศบาล ตำแหน่ง เจ้าพนักงานธุรการ ระดับ ปฏิบัติงาน / ชำนาญงาน เลขที่ตำแหน่ง ๑๒-๒-๐๑-๔๑๐๑-๐๐๒	๑	กำหนดเพิ่ม
๒.	ตำแหน่ง เจ้าพนักงานส่งเสริมการท่องเที่ยว ระดับ ปฏิบัติงาน / ชำนาญงาน เลขที่ตำแหน่ง ๑๒-๒-๐๑-๔๓๐๒-๐๐๑	๑	กำหนดเพิ่ม
๓.	ตำแหน่ง เจ้าพนักงานเทศกิจ ระดับ ปฏิบัติงาน / ชำนาญงาน เลขที่ตำแหน่ง ๑๒-๒-๐๑-๔๘๐๔-๐๐๑	๑	กำหนดเพิ่ม
พนักงานจ้าง			
๔.	พนักงานจ้างทั่วไป ตำแหน่ง คนงาน	๑	กำหนดเพิ่ม
ฝ่ายอำนวยการ			
พนักงานจ้าง			
๕.	พนักงานจ้างทั่วไป ตำแหน่ง คนงาน	๑	กำหนดเพิ่ม
กองคลัง			
ฝ่ายบริหารงานการคลัง			
พนักงานจ้าง			
๖.	พนักงานจ้างตามภารกิจ ตำแหน่ง ผู้ช่วยเจ้าพนักงานการเงินและบัญชี	๑	กำหนดเพิ่ม
๗.	พนักงานจ้างตามภารกิจ ตำแหน่ง ลูกมือช่างแผนที่ภาษีและทะเบียนทรัพย์สิน	๑	กำหนดเพิ่ม

/กองช่าง...

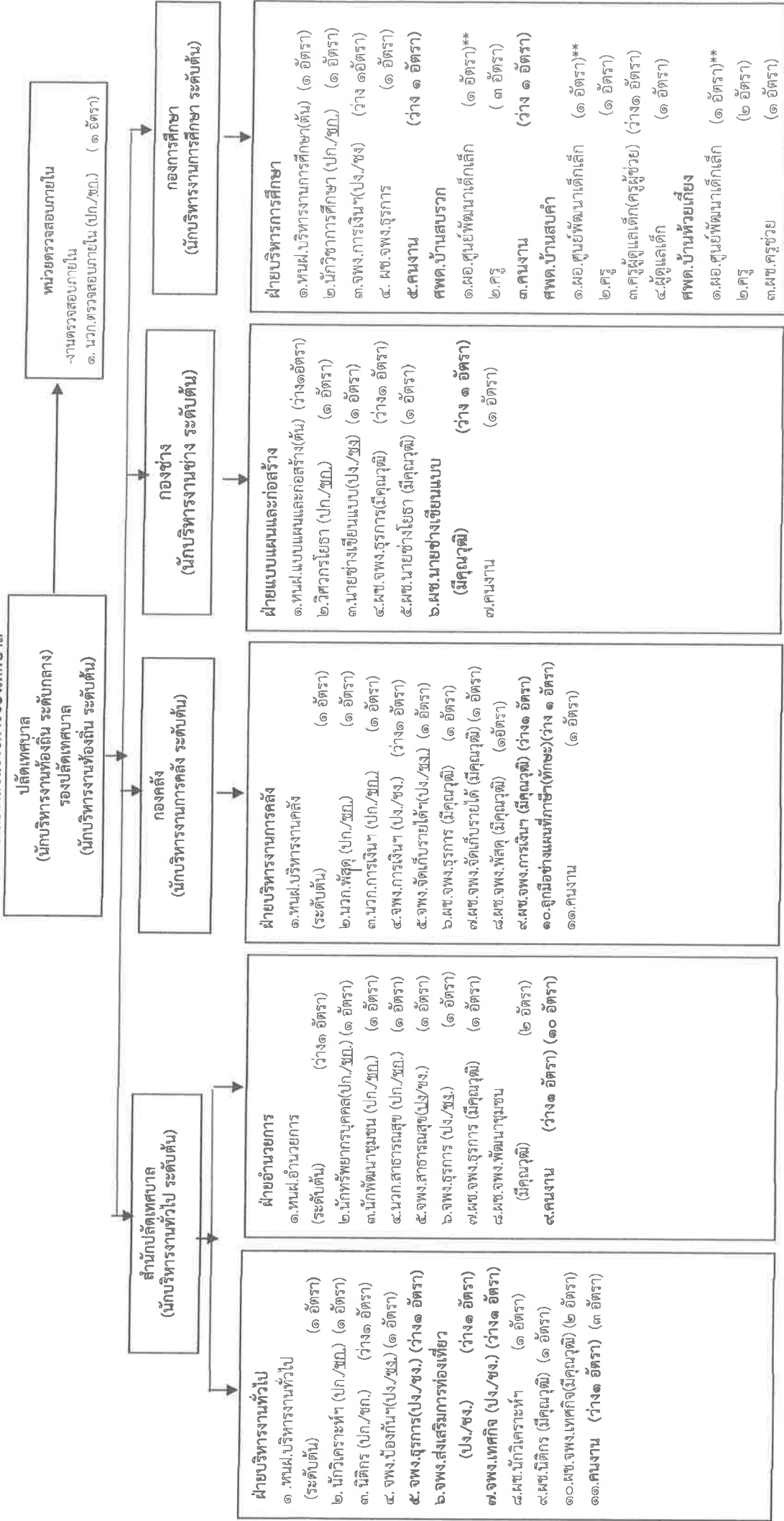
ที่	ส่วนราชการ/ตำแหน่ง	จำนวน (อัตรา)	หมายเหตุ
	<u>กองช่าง</u>		
	<u>ฝ่ายแบบแผนและก่อสร้าง</u> พนักงานจ้าง		
๘.	พนักงานจ้างตามภารกิจ ตำแหน่ง ผู้ช่วยนายช่างเขียนแบบ	๑	กำหนดเพิ่ม
	<u>กองการศึกษา</u>		
	<u>ฝ่ายบริหารงานการศึกษา</u> พนักงานจ้าง		
๙.	พนักงานจ้างทั่วไป ตำแหน่ง คณงาน	๑	กำหนดเพิ่ม
	<u>ศูนย์พัฒนาเด็กเล็กบ้านสบรวก</u>		
๑๐.	พนักงานจ้าง พนักงานจ้างทั่วไป ตำแหน่ง คณงาน	๑	กำหนดเพิ่ม

ทั้งนี้ ตั้งแต่บัดนี้เป็นต้นไป

ประกาศ ณ วันที่ ๒๕ มีนาคม พ.ศ. ๒๕๖๘


 (นายพลภพ มานะมนตรีกุล)
 นายกเทศมนตรีตำบลเวียง

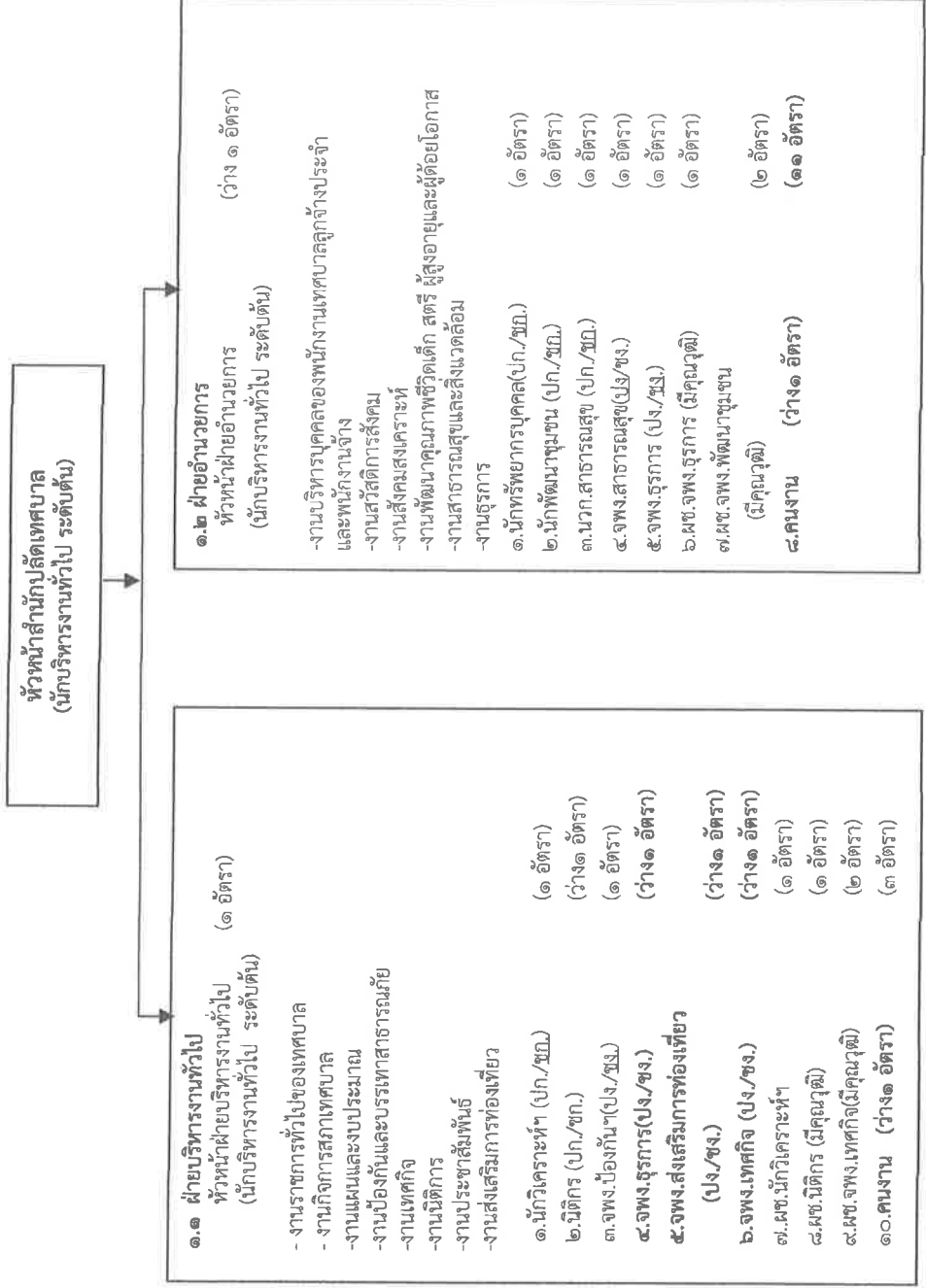
ผังโครงสร้างสำนักงานของเทศบาล



ระดับ	บริหารงานท้องถิ่น ระดับต้น (ที่มี/ที่ว่าง)	บริหารงานท้องถิ่น ระดับกลาง	บริหารงานท้องถิ่น ระดับสูง	อำนวยการท้องถิ่น	อำนวยการระดับกลาง	อำนวยการระดับสูง	ประเภทวิชาการ (ปก)	ประเภทวิชาการ (ชช)	ประเภทวิชาการ (ชช)	ประเภททั่วไป (พง)	ประเภททั่วไป (อวุโส)	ผู้ช่วยการศพด.	ครู	พนักงานจ้างตามภารกิจ	พนักงานจ้างทั่วไป	รวมทั้งสิ้น
จำนวน	๑/-	-	๗/๒	-	-	-	-/๑	-	-	๓/๕	-	-/๓	๒/๑	๑๓/๕	๑๕/๔	๗๗

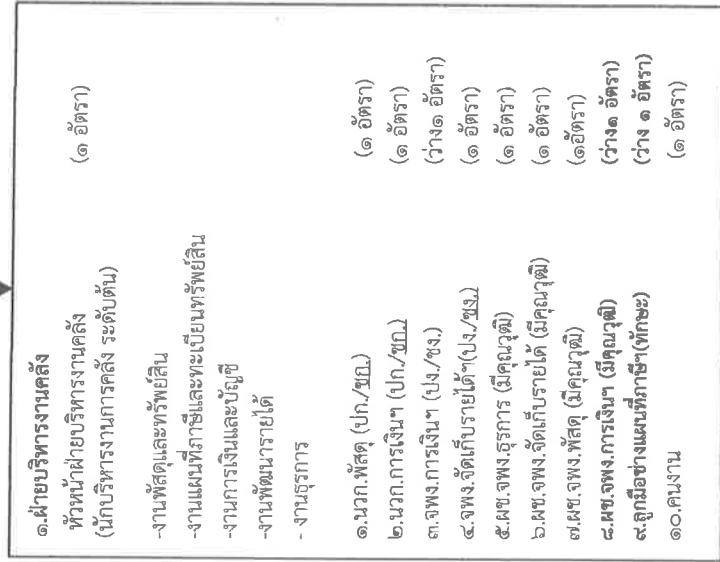
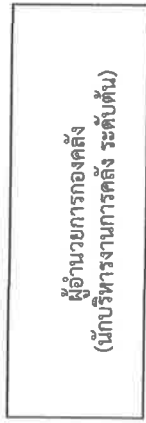
3

ผังโครงสร้างสำนักงานปลัดเทศบาล



ระดับ	บริหารงาน ท้องถิ่น ระดับสูง (ที่มี/ที่ว่าง)	บริหารงาน ท้องถิ่น ระดับสูง	บริหารงาน ท้องถิ่น ระดับต้น	อำนวยความสะดวก ระดับสูง	บริหารงาน ท้องถิ่น ระดับสูง	บริหารงาน ท้องถิ่น ระดับต้น	บริหารงาน ท้องถิ่น ระดับสูง	บริหารงาน ท้องถิ่น ระดับต้น	บริหารงาน ท้องถิ่น ระดับสูง	บริหารงาน ท้องถิ่น ระดับต้น	บริหารงาน ท้องถิ่น ระดับสูง	บริหารงาน ท้องถิ่น ระดับต้น	บริหารงาน ท้องถิ่น ระดับสูง	บริหารงาน ท้องถิ่น ระดับต้น	บริหารงาน ท้องถิ่น ระดับสูง	รวม ทั้งสิ้น
จำนวน	-	-	๒/๑	-	-/๑	๔/-	-	๑/๓	๒/-	-	๓/-	-	๑๒/๒	๓/-	๓๕	

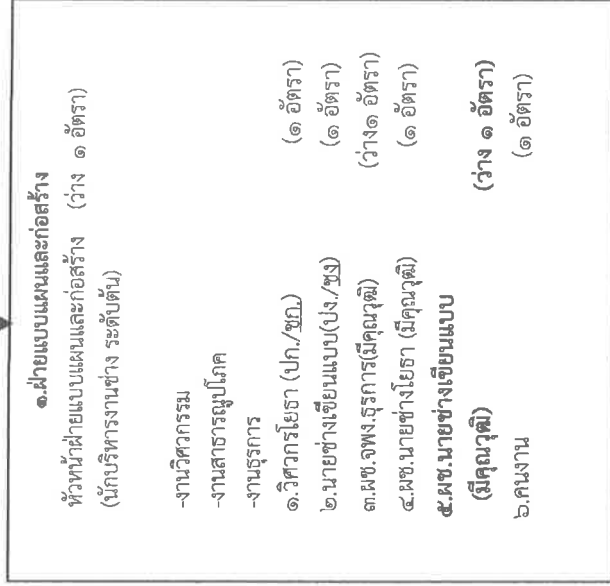
ผังโครงสร้างกองคลัง



ระดับ	บริหารงาน ท้องถิ่น ระดับต้น	บริหารงาน ท้องถิ่น ระดับกลาง	บริหารงาน ท้องถิ่น ระดับสูง	อำนาจการ ท้องถิ่น ระดับต้น	อำนาจการ ท้องถิ่น ระดับกลาง	อำนาจการ ท้องถิ่น ระดับสูง	ประเภท วิชาการ (ปก)	ประเภท วิชาการ (ชก)	ประเภท วิชาการ (ชพ)	ประเภท วิชาการ (ชช)	ประเภท ทั่วไป (ปง)	ประเภท ทั่วไป (ชง)	ประเภท ทั่วไป (อากูโส)	ลูกจ้าง ประจำ	ครู	พนักงาน จ้างตาม ภารกิจ	พนักงาน จ้าง ทั่วไป	รวม ทั้งสิ้น
จำนวน	-	-	-	๒/-	-	-	-/-	๒/-	-	-	-/๑	๑/-	-	-	-	๓/๒	๑/-	๑๒

ผังโครงสร้างกองช่าง

ผู้อำนวยการกองช่าง
(นักบริหารงานช่าง ระดับต้น)



ระดับ	บริหารงาน ท้องถิ่น ระดับต้น	บริหารงาน ท้องถิ่น ระดับกลาง	บริหารงาน ท้องถิ่น ระดับสูง	อำนาจการ ท้องถิ่น ระดับต้น	อำนาจการ ท้องถิ่น ระดับกลาง	อำนาจการ ท้องถิ่น ระดับสูง	ประเภท วิชาการ (ปก)	ประเภท วิชาการ (ขก)	ประเภท วิชาการ (ขพ)	ประเภท วิชาการ (ขช)	ประเภท ทั่วไป (ปง)	ประเภท ทั่วไป (ขง)	ประเภท ทั่วไป (อก/โส)	ลูกจ้าง ประจำ	ครู	พนักงาน จ้างตาม ภารกิจ	พนักงาน จ้าง ทั่วไป	รวม ทั้งสิ้น
จำนวน	-	-	-	๑/๑	-	-	-	๑/-	-	-	-	๑/-	-	-	-	๑/๒	-/๑	๘

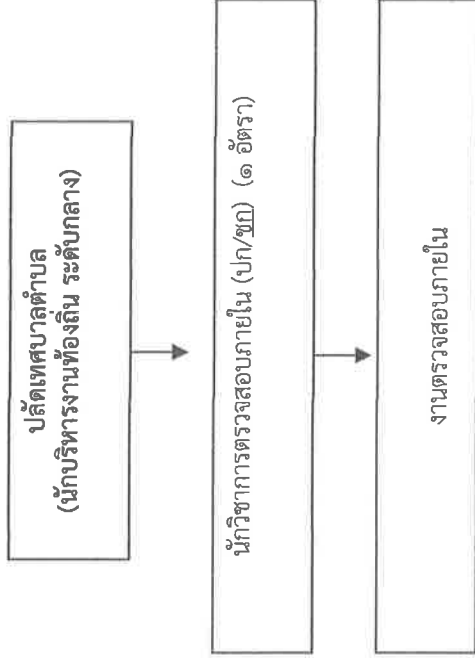
ผังโครงสร้างกองการศึกษา

ผู้อำนวยการกองการศึกษา
(นักบริหารงานการศึกษา ระดับต้น)



ระดับ	บริหารงาน ท้องถิ่น ระดับต้น (ที่มี/ว่าง)	บริหารงาน ท้องถิ่น ระดับกลาง	บริหารงาน ท้องถิ่น ระดับสูง	อำนาจ ท้องถิ่น ระดับต้น	อำนาจ ท้องถิ่น ระดับกลาง	อำนาจ ท้องถิ่น ระดับสูง	ประเภท วิชาการ (ปก)	ประเภท วิชาการ (ชก)	ประเภท วิชาการ (ชพ)	ประเภท วิชาการ (ชช)	ประเภท วิชาการ (ชข)	ประเภท ทั่วไป (ปง)	ประเภท ทั่วไป (ชง)	ประเภท ทั่วไป (อาวุโส)	ถูกจ้าง ประจำ	ผู้อำนวยการ ศพด.	ครู	พนักงาน จ้างตาม ภารกิจ	พนักงาน จ้างทั่วไป	รวม ทั้งสิ้น
จำนวน	-	-	-	๒/-	-	-	๑/-	-	-	-	-	-/๑	-	-	-	-/๓	๖/๑	๒/-	๑/๒	๑๙

ผังโครงสร้างหน่วยตรวจสอบภายใน



ระดับ	บริหารงาน ท้องถิ่น ระดับต้น (ที่ม/ที่วก)	บริหารงาน ท้องถิ่น ระดับกลาง	บริหารงาน ท้องถิ่น ระดับสูง	อำนวยความสะดวก ระดับต้น	อำนวยความสะดวก ระดับกลาง	อำนวยความสะดวก ระดับสูง	ประเภท วิชาการ (ปก)	ประเภท วิชาการ (ชก)	ประเภท วิชาการ (ชพ)	ประเภท วิชาการ (ชช)	ประเภท ทั่วไป (ปง)	ประเภท ทั่วไป (ชง)	ประเภท ทั่วไป (อากุเศ)	ลูกจ้าง ประจำ	ครู	พนักงาน จ้างตาม ภารกิจ	พนักงาน จ้าง ทั่วไป	รวม ทั้งสิ้น
จำนวน	-	๑/-	-	-	-	-	-	๑/-	-	-	-	-	-	-	-	-	-	๒

ข้อ ๘.๒ การวิเคราะห์กำหนดตำแหน่ง เทศบาลตำบลเวียง อำเภอเชียงแสน จังหวัดเชียงราย

ส่วนราชการ/ตำแหน่ง	กรอบอัตรา กำลัง เดิม	กรอบอัตราตำแหน่งที่ คาดว่าจะต้องใช้ในช่วง ระยะเวลา ๓ ปีข้างหน้า			อัตรากำลังคน เพิ่ม/ลด			หมายเหตุ
		๒๕๖๗	๒๕๖๘	๒๕๖๙	๒๕๖๗	๒๕๖๘	๒๕๖๙	
ปลัดเทศบาล (นักบริหารงานท้องถิ่น ระดับกลาง)	๑	๑	๑	๑	-	-	-	
รองปลัดเทศบาล (นักบริหารงานท้องถิ่น ระดับต้น)	๑	๑	๑	๑	-	-	-	
รวม	๒	๒	๒	๒	-	-	-	
สำนักปลัดเทศบาล (๐๑)								
หัวหน้าสำนักปลัดเทศบาล (นักบริหารงานทั่วไป ระดับต้น) ฝ่ายบริหารงานทั่วไป	๑	๑	๑	๑	-	-	-	
หัวหน้าฝ่ายบริหารงานทั่วไป (นักบริหารงานทั่วไป ระดับต้น)	๑	๑	๑	๑	-	-	-	
นักวิเคราะห์นโยบายและแผน ปฏิบัติการ/ชำนาญการ นิติกร ปฏิบัติการ/ชำนาญการ	๑	๑	๑	๑	-	-	-	
นิติกร ปฏิบัติการ/ชำนาญการ	๑	๑	๑	๑	-	-	-	ว่างเดิม ๔ ม.ค.๖๕
เจ้าพนักงานป้องกันและบรรเทา ปฏิบัติงาน/ชำนาญงาน	๑	๑	๑	๑	-	-	-	
เจ้าพนักงานธุรการ ปฏิบัติงาน/ชำนาญงาน	-	-	๑	๑	-	+๑	-	กำหนดเพิ่ม
เจ้าพนักงานส่งเสริมการท่องเที่ยว ปฏิบัติงาน/ชำนาญงาน	-	-	๑	๑	-	+๑	-	กำหนดเพิ่ม
เจ้าพนักงานเทศกิจ ปฏิบัติงาน/ชำนาญงาน	-	-	๑	๑	-	+๑	-	กำหนดเพิ่ม
ผู้ช่วยนักวิเคราะห์นโยบายและแผน (มีคุณวุฒิ)	๑	๑	๑	๑	-	-	-	
ผู้ช่วยนิติกร (มีคุณวุฒิ)	๑	๑	๑	๑	-	-	-	
ผู้ช่วยเจ้าพนักงานเทศกิจ(มีคุณวุฒิ)	๒	๒	๒	๒	-	-	-	
คนงาน	๒	๒	๒	๒	-	-	-	
คนงาน	-	-	๑	๑	-	+๑	-	กำหนดเพิ่ม
ฝ่ายอำนวยการ								
หัวหน้าฝ่ายอำนวยการ (นักบริหารงานทั่วไป ระดับต้น)	๑	๑	๑	๑	-	-	-	ว่าง ๑ ส.ค.๒๕๖๗
นักทรัพยากรบุคคล ปฏิบัติการ/ชำนาญการ	๑	๑	๑	๑	-	-	-	
นักพัฒนาชุมชน ปฏิบัติการ/ชำนาญการ	๑	๑	๑	๑	-	-	-	
นักวิชาการสาธารณสุข ปฏิบัติการ/ชำนาญการ	๑	๑	๑	๑	-	-	-	ว่างเดิม ๔ ม.ค.๖๕
เจ้าพนักงานธุรการ ปฏิบัติงาน/ชำนาญงาน	๑	๑	๑	๑	-	-	-	
เจ้าพนักงานสาธารณสุข ปฏิบัติงาน/ชำนาญงาน	๑	๑	๑	๑	-	-	-	
ผู้ช่วยเจ้าพนักงานธุรการ (มีคุณวุฒิ)	๑	๑	๑	๑	-	-	-	
ผู้ช่วยเจ้าพนักงานพัฒนาชุมชน (มีคุณวุฒิ)	๒	๒	๒	๒	-	-	-	
คนงาน	๙	๙	๙	๙	-	-	-	
คนงาน	-	-	๑	๑	-	+๑	-	กำหนดเพิ่ม
รวม	๒๙	๒๙	๓๔	๓๔	-	+๕	-	

ส่วนราชการ/ตำแหน่ง	กรอบอัตรา กำลัง เดิม	กรอบอัตราตำแหน่งที่ คาดว่าจะต้องใช้ในวง ระยะเวลา ๓ ปีข้างหน้า			อัตรากำลังคน เพิ่ม/ลด			หมายเหตุ
		๒๕๖๗	๒๕๖๘	๒๕๖๙	๒๕๖๗	๒๕๖๘	๒๕๖๙	
กองคลัง(๐๔)								
ผู้อำนวยการกองคลัง (นักบริหารงานการคลัง ระดับต้น)	๑	๑	๑	๑	-	-	-	
ฝ่ายบริหารงานการคลัง								
หัวหน้าฝ่ายบริหารงานคลัง (นักบริหารงานการคลัง ระดับต้น)	๑	๑	๑	๑	-	-	-	
นักวิชาการพัสดุ ปฏิบัติการ/ชำนาญการ	๑	๑	๑	๑	-	-	-	
นักวิชาการเงินและบัญชี ปฏิบัติการ/ชำนาญการ	๑	๑	๑	๑	-	-	-	
เจ้าพนักงานการเงินและบัญชี ปฏิบัติงาน/ ชำนาญงาน	๑	๑	๑	๑	-	-	-	ว่างเดิม ๑ ก.พ.๖๔
เจ้าพนักงานจัดเก็บรายได้ ปฏิบัติงาน/ ชำนาญงาน	๑	๑	๑	๑	-	-	-	
ผู้ช่วยเจ้าพนักงานธุรการ (มีคุณวุฒิ)	๑	๑	๑	๑	-	-	-	
ผู้ช่วยเจ้าพนักงานจัดเก็บรายได้ (มีคุณวุฒิ)	๑	๑	๑	๑	-	-	-	
ผู้ช่วยเจ้าพนักงานพัสดุ (มีคุณวุฒิ)	๑	๑	๑	๑	-	-	-	
ผู้ช่วยเจ้าพนักงานการเงินและบัญชี	-	-	๑	๑	-	+๑	-	กำหนดเพิ่ม
ลูกมือช่างแผนกภาษีและทะเบียนทรัพย์สิน(ทักษะ)	-	-	๑	๑	-	+๑	-	กำหนดเพิ่ม
คนงาน	๑	๑	๑	๑	-	-	-	
รวม	๑๐	๑๐	๑๒	๑๒	-	+๒	-	
กองช่าง(๐๕)								
ผู้อำนวยการกองช่าง (นักบริหารงานช่าง ระดับต้น)	๑	๑	๑	๑	-	-	-	
ฝ่ายแบบแผนและก่อสร้าง								
หัวหน้าฝ่ายแบบแผนและก่อสร้าง (นักบริหารงานช่าง ระดับต้น)	๑	๑	๑	๑	-	-	-	ว่างเดิม ๒ มี.ค.๖๖ อยู่ระหว่างดำเนินการสรรหาของ ก.ท.
วิศวกรโยธา ปฏิบัติการ/ชำนาญการ	๑	๑	๑	๑	-	-	-	
นายช่างเขียน ปฏิบัติงาน/ ชำนาญงาน	๑	๑	๑	๑	-	-	-	
ผู้ช่วยนายช่างนายโยธา (มีคุณวุฒิ)	๑	๑	๑	๑	-	-	-	
ผู้ช่วยเจ้าพนักงานธุรการ (มีคุณวุฒิ)	๑	๑	๑	๑	-	-	-	ว่าง ๑ ก.ค.๖๗
ผู้ช่วยนายช่างเขียนแบบ	-	-	๑	๑	-	+๑	-	กำหนดเพิ่ม
คนงาน	๑	๑	๑	๑	-	-	-	
รวม	๗	๗	๘	๘	-	+๑	-	
กองการศึกษา(๐๘)								
ผู้อำนวยการกองการศึกษา (นักบริหารงานการศึกษา ระดับต้น)	๑	๑	๑	๑	-	-	-	

ส่วนราชการ/ตำแหน่ง	กรอบอัตรา กำลัง เดิม	กรอบอัตราตำแหน่งที่ คาดว่าจะต้องใช้ในวง ระยะเวลา ๓ ปีข้างหน้า			อัตรากำลังคน เพิ่ม/ลด			หมายเหตุ
		๒๕๖๒	๒๕๖๓	๒๕๖๔	๒๕๖๒	๒๕๖๓	๒๕๖๔	
<u>ฝ่ายบริหารงานการศึกษา</u>								
หัวหน้าฝ่ายบริหารการศึกษา	๑	๑	๑	๑	-	-	-	
(นักบริหารงานการศึกษา ระดับต้น)								
นักวิชาการศึกษา ปฏิบัติกร/ชำนาญการ	๑	๑	๑	๑	-	-	-	
เจ้าพนักงานการเงินและบัญชี ปฏิบัติงาน/ ชำนาญงาน	๑	๑	๑	๑	-	-	-	ว่างเดิม ๒๙ พ.ค.๖๖
ผู้ช่วยเจ้าพนักงานธุรการ(มีคุณวุฒิ)	๑	๑	๑	๑	-	-	-	
คนงาน	-	-	๑	๑	-	+๑	-	กำหนดเพิ่ม
๑. ศูนย์พัฒนาเด็กเล็กบ้านสบรวก								
ผู้อำนวยการศูนย์พัฒนาเด็กเล็ก	-	๑	๑	๑	-	-	-	**กำหนดเพิ่ม
ครู(คศ.๑)	๒	๒	๒	๒	-	-	-	
ครู(คศ.๒)	๑	๑	๑	๑	-	-	-	
คนงาน	-	-	๑	๑	-	+๑	-	กำหนดเพิ่ม
๒. ศูนย์พัฒนาเด็กเล็กบ้านสบคำ								
ผู้อำนวยการศูนย์พัฒนาเด็กเล็ก	-	๑	๑	๑	-	-	-	**กำหนดเพิ่ม
ครู(คศ.๒)	๑	๑	๑	๑	-	-	-	
ผู้ช่วยครูผู้ช่วย (มีคุณวุฒิ)	๑	๑	๑	๑	-	-	-	
ผู้ดูแลเด็ก	๑	๑	๑	๑	-	-	-	
๓. ศูนย์พัฒนาเด็กเล็กบ้านห้วยเกียง								
ผู้อำนวยการศูนย์พัฒนาเด็กเล็ก	-	๑	๑	๑	-	-	-	
ครู(คศ.๒)	๒	๒	๒	๒	-	-	-	
ครูผู้ดูแลเด็ก(ครูผู้ช่วย)	๑	๑	๑	๑	-	-	-	ว่างเดิม ๑ ต.ค.๖๐
ผู้ช่วยครูผู้ช่วย	๑	๑	๑	๑	-	-	-	
รวม	๑๘	๑๘	๒๐	๒๐	-	+๒	-	
หน่วยตรวจสอบภายใน(๑๒)								
นักวิชาการตรวจสอบภายใน ปฏิบัติการ/ชำนาญการ	๑	๑	๑	๑	-	-	-	
รวม	๑	๑	๑	๑	-	-	-	
รวมทั้งสิ้น	๖๗	๖๗	๗๗	๗๗	-	+๑๐	-	

ลงชื่อ.....ผู้รับรองข้อมูล

(นางสาวเซาวเรศ พรหมมาเหล็ก)
นักทรัพยากรบุคคลชำนาญการ

ว่าที่ร้อยตรี.....ผู้ตรวจสอบ

(ไพพิฐรณ์ กาบทอง)
ปลัดเทศบาล

ลงชื่อ.....ผู้เสนอขอความเห็นชอบ

(นายพลภพ มานะมนตรีกุล)
นายกเทศมนตรีตำบลเวียง

สภาวะค่าใช้จ่ายเกี่ยวกับเงินเดือนและประโยชน์ตอบแทนอื่น ค่าตอบแทนระเบียบบริหารงานบุคคลจังหวัดปทุมธานี พ.ศ. ๒๕๕๒ มาตรา ๓๕ (เพิ่มเติม)

เทศบาลตำบลเวียง นำผลวิเคราะห์การกำหนดอัตราค่าจ้างตามการบริการบริหารงานบุคคล เพื่อควบคุมการใช้จ่ายด้านค่าจ้างที่เกินกว่าร้อยละ ๕๐ ของงบประมาณรายจ่ายประจำปี

ที่	ชื่อสายงาน	ระดับตำแหน่ง	จำนวนทั้งหมด	จำนวนที่มีอยู่ปัจจุบัน		อัตราส่วนที่คาดว่าจะคงใช้ในช่วงระยะเวลา ๓ ปีข้างหน้า			อัตรากำหนด			การกระจายที่เพิ่มขึ้น (๓)			ค่าใช้จ่ายรวม (๔)			หมายเหตุ		
				จำนวน (คน)	เงินเดือน (๑)	เงินประจำตำแหน่ง(๒)	๒๕๖๗	๒๕๖๘	๒๕๖๙	๒๕๖๗	๒๕๖๘	๒๕๖๙	๒๕๖๗	๒๕๖๘	๒๕๖๙	๒๕๖๗	๒๕๖๘		๒๕๖๙	
	ผู้อำนวยการ																			
๑๗	หัวหน้าฝ่ายอำนวยการ (นักบริหารงานทั่วไป)	ต้น	๑	๓๕๓,๖๐๐	๑๘,๐๐๐		๑	๑	๑	-	-	-	๑๓,๖๒๐	๑๕,๒๔๐	๑๕,๒๔๐	๔๒๕,๒๒๐	๔๓๘,๘๔๐	๔๕๕,๐๘๐	๓๕,๘๐๐	
๑๘	นักทรัพยากรบุคคล	ปท/ชม	๑	๔๖๘,๙๖๐	-		๑	๑	๑	-	-	-	๑๓,๒๐๐	๑๕,๘๔๐	๑๕,๘๔๐	๔๘๒,๑๖๐	๕๐๔,๐๐๐	๕๒๗,๘๘๐	๓๕,๐๘๐	
๑๙	นักพัฒนาชุมชน	ปท/ชม	๑	๓๖๙,๔๘๐	-		๑	๑	๑	-	-	-	๑๓,๓๒๐	๑๕,๙๖๐	๑๕,๙๖๐	๓๘๒,๘๐๐	๔๐๒,๓๒๐	๔๒๒,๖๔๐	๓๐,๓๘๐	
๒๐	นักวิชาการสาธารณสุข	ปท/ชม	๑	๔๕๒,๓๒๐	-		๑	๑	๑	-	-	-	๑๒,๐๐๐	๑๕,๙๖๐	๑๕,๙๖๐	๔๕๕,๓๒๐	๔๗๕,๒๔๐	๔๙๕,๑๒๐	๓๖,๘๖๐	
๒๑	เจ้าพนักงานสาธารณสุข	ปง/ชง	๑	๑๕๒,๗๖๐	-		๑	๑	๑	-	-	-	๖,๑๒๐	๙,๒๔๐	๙,๒๔๐	๑๕๘,๘๘๐	๑๖๘,๑๒๐	๑๗๗,๘๔๐	๑๒,๗๓๐	
๒๒	เจ้าพนักงานธุรการ	ปง/ชง	๑	๓๔๑,๑๖๐	-		๑	๑	๑	-	-	-	๑๑,๑๖๐	๑๓,๒๘๐	๑๓,๒๘๐	๓๖๖,๓๒๐	๓๘๖,๖๐๐	๓๙๕,๕๒๐	๒๘,๕๓๐	
๒๓	ผ.จ.พ.ง.ธุรการ(มีคุณวุฒิ)		๑	๒๓๖,๗๖๐	-		๑	๑	๑	-	-	-	๙,๒๔๐	๙,๕๗๐	๙,๕๗๐	๒๔๖,๐๐๐	๒๕๕,๕๗๐	๒๖๕,๓๓๐	๑๙,๗๓๐	
๒๔	ผ.จ.พ.ง.พัฒนาชุมชน(มีคุณวุฒิ)		๑	๒๓๐,๐๔๐	-		๑	๑	๑	-	-	-	๙,๐๐๐	๙,๒๐๒	๙,๒๐๒	๒๓๕,๐๐๐	๒๔๔,๒๐๒	๒๕๓,๕๒๗	๑๙,๑๗๐	
๒๕	ผ.จ.พ.ง.พัฒนาชุมชน(มีคุณวุฒิ)		๑	๑๕๕,๖๔๐	-		๑	๑	๑	-	-	-	๖,๑๒๐	๖,๑๒๔	๖,๑๒๔	๑๖๓,๗๖๐	๑๖๗,๗๖๔	๑๗๕,๐๔๓	๑๒,๙๗๐	
๒๖	คนงาน		๙	๙๗๒,๐๐๐	-		๙	๙	๙	-	-	-	๐	๐	๐	๙๗๒,๐๐๐	๙๗๒,๐๐๐	๙๗๒,๐๐๐	๘๑,๐๐๐	
๒๗	คนงาน		๑	๐	-		๑	๑	๑	-	-	-	๐	๐	๐	๑๐๘,๐๐๐	๑๐๘,๐๐๐	๑๐๘,๐๐๐	๙,๐๐๐	
																				สำนักงานเดิม
	กองคลัง (๑๕)																			
๒๘	ผู้อำนวยการกองคลัง (นักบริหารงานการคลัง)	ต้น	๑	๔๖๘,๙๖๐	๔๒,๐๐๐		๑	๑	๑	-	-	-	๑๓,๓๒๐	๑๕,๘๔๐	๑๕,๘๔๐	๕๒๖,๒๘๐	๕๔๖,๑๒๐	๕๗๐,๐๐๐	๓๙,๐๘๐	
	ฝ่ายบริหารงานคลัง																			
๒๙	หัวหน้าฝ่ายงานคลัง (นักบริหารงานการคลัง)	ต้น	๑	๔๕๒,๓๒๐	๑๘,๐๐๐		๑	๑	๑	-	-	-	๑๓,๐๘๐	๑๕,๙๖๐	๑๕,๙๖๐	๔๗๓,๔๐๐	๔๙๓,๓๒๐	๕๑๖,๕๒๐	๓๖,๘๖๐	
๓๐	นักวิชาการพัสดุ	ปท/ชม	๑	๔๕๕,๕๒๐	-		๑	๑	๑	-	-	-	๑๓,๒๐๐	๑๕,๘๔๐	๑๕,๘๔๐	๔๖๘,๓๒๐	๔๘๘,๗๖๐	๕๑๑,๘๐๐	๓๗,๙๖๐	
๓๑	นักวิชาการเงินและบัญชี	ปท/ชม	๑	๒๗๑,๔๔๐	-		๑	๑	๑	-	-	-	๑๒,๐๐๐	๑๖,๖๘๐	๑๖,๖๘๐	๒๘๓,๔๔๐	๓๐๐,๑๒๐	๓๑๗,๖๔๐	๒๒,๖๒๐	
๓๒	เจ้าพนักงานเงินและบัญชี	ปง/ชง	๑	๒๙๗,๙๐๐	-		๑	๑	๑	-	-	-	๙,๗๒๐	๙,๗๒๐	๙,๗๒๐	๓๐๗,๖๒๐	๓๑๗,๓๔๐	๓๒๗,๐๖๐	๒๘,๘๒๕	
๓๓	เจ้าพนักงานจัดเก็บรายได้	ปง/ชง	๑	๒๑๒,๒๘๐	-		๑	๑	๑	-	-	-	๗,๔๔๐	๑๓,๔๔๐	๑๓,๔๔๐	๒๑๙,๗๒๐	๒๓๓,๑๖๐	๒๔๗,๐๘๐	๑๗,๖๙๐	

ส.ภาวะค่าใช้จ่ายเกี่ยวกับเงินเดือนและประโยชน์ตอบแทนอื่น จำนวนตามระเบียบบริหารงานบุคคลส่วนท้องถิ่นพ.ศ.๒๕๔๒ มาตรา ๓๕ (เพิ่ม ๑๐ ตำแหน่ง)

เทศบาลต.บรียง นำผลวิเคราะห์การกำหนดอัตราค่าจ้างตามการบริการประชาชนบุคคล เพื่อควบคุมการใช้จ่ายด้านบริการงานบุคคล ไม่ให้เกิดเกินกว่าร้อยละ ๔๐ ของงบประมาณรายจ่ายประจำปี

ที่	ชื่อสายงาน	ระดับ ตำแหน่ง	จำนวน ทั้งหมด	จำนวนที่มีอยู่ปัจจุบัน		อัตราค่าจ้างที่ควรจ่ายต่อปี		อัตรากำลังคน		การใช้จ่ายที่เพิ่มขึ้น (๓)				ค่าใช้จ่ายรวม (๔)			หมายเหตุ
				เงินเดือน (๑)	เงินประจำ ตำแหน่ง(๒)	๒๕๖๗	๒๕๖๘	๒๕๖๗	๒๕๖๘	๒๕๖๗	๒๕๖๘	๒๕๖๗	๒๕๖๘	๒๕๖๙	๒๕๖๗	๒๕๖๘	
๓๔	ผ.ช.จ.พง.พัสดุ(มีคุณวุฒิ)		๑	๑๘๒,๐๔๐	-	๑	๑	-	-	๗,๒๘๒	๗,๒๘๒	๗,๒๘๒	๗,๒๘๒	๑๘๙,๓๒๒	๑๙๖,๓๒๒	๒๐๓,๖๐๔	๑๕,๓๑๖
๓๕	ผ.ช.จ.พง.จัดเก็บรายได้(มีคุณวุฒิ)		๑	๒๓๓,๒๘๐	-	๑	๑	-	-	๙,๓๓๑	๙,๓๓๑	๙,๓๓๑	๙,๓๓๑	๒๔๒,๖๑๑	๒๕๑,๖๑๑	๒๖๐,๖๑๑	๑๙,๔๔๐
๓๖	ผ.ช.จ.พง.ธุรการ(มีคุณวุฒิ)		๑	๑๙๓,๐๘๐	-	๑	๑	-	-	๗,๗๒๓	๗,๗๒๓	๗,๗๒๓	๗,๗๒๓	๒๐๐,๘๐๓	๒๐๘,๘๐๓	๒๑๖,๘๐๓	๑๖,๐๙๐
๓๗	ผ.ช.จ.พง.การเงินและบัญชี		๑	๐	๐	-	๑	+๑	-	๑๓๘,๐๐๐	๑๓๘,๐๐๐	๑๓๘,๐๐๐	๑๓๘,๐๐๐	๑๓๘,๐๐๐	๑๓๘,๐๐๐	๑๓๘,๐๐๐	๑๕,๕๐๐+กำหนดเพิ่ม
๓๘	ลูกมือช่างแม่ทากีซีและ ทะเบียนทรัพย์สิน (ทักษะ)		๑	๐	๐	-	๑	+๑	-	๑๑๒,๘๐๐	๑๑๒,๘๐๐	๑๑๒,๘๐๐	๑๑๒,๘๐๐	๑๑๒,๘๐๐	๑๑๒,๘๐๐	๑๑๒,๘๐๐	๙,๕๐๐ +กำหนดเพิ่ม
๓๙	คนงาน		๑	๑๐๘,๐๐๐	-	๑	๑	-	-	๐	๐	๐	๐	๑๐๘,๐๐๐	๑๐๘,๐๐๐	๑๐๘,๐๐๐	๙,๐๐๐
กองช่าง (๑๕)																	
๔๐	ผู้อำนวยการกองช่าง (นักบริหารงานช่าง)	ต้น	๑	๐	๐	๑	๑	-	-	๐	๐	๐	๐	๐	๐	๐	๔๓,๕๘๐
๔๑	หัวหน้าฝ่ายแบบแผนและก่อสร้าง (นักบริหารงานช่าง)	ต้น	๑	๓๙๓,๖๐๐	๑๘,๐๐๐	๑	๑	-	-	๑๓,๖๒๐	๑๓,๖๒๐	๑๓,๖๒๐	๑๓,๖๒๐	๔๒๕,๒๒๐	๔๓๓,๘๔๐	๔๔๒,๔๖๐	๓๒,๘๐๐
๔๒	วิศวกรโยธา	ป.ท/ท	๑	๓๒๓,๗๖๐	-	๑	๑	-	-	๑๒,๑๒๐	๑๒,๑๒๐	๑๒,๑๒๐	๑๒,๑๒๐	๓๓๕,๘๘๐	๓๔๓,๘๘๐	๓๕๒,๘๘๐	๒๖,๙๘๐
๔๓	นายช่างเขียนแบบ	ป.ชง	๑	๒๔๔,๓๒๐	-	๑	๑	-	-	๙,๒๔๐	๙,๒๔๐	๙,๒๔๐	๙,๒๔๐	๒๕๓,๕๖๐	๒๖๒,๘๐๐	๒๗๑,๖๐๐	๒๐,๓๖๐
๔๔	ผ.ช.นายช่างโยธา(มีคุณวุฒิ)		๑	๑๓๘,๐๐๐	-	๑	๑	-	-	๕,๕๒๐	๕,๕๒๐	๕,๕๒๐	๕,๕๒๐	๑๔๓,๕๒๐	๑๕๑,๕๒๐	๑๕๙,๕๒๐	๑๑,๕๐๐
๔๕	ผ.ช.จ.พง.ธุรการ(มีคุณวุฒิ)		๑	๑๓๘,๐๐๐	-	๑	๑	-	-	๕,๗๖๐	๕,๗๖๐	๕,๗๖๐	๕,๗๖๐	๑๔๓,๗๖๐	๑๕๑,๗๖๐	๑๕๙,๗๖๐	๑๑,๕๐๐
๔๖	ผู้ช่วยนายช่างเขียนแบบ		๑	-	-	-	๑	+๑	-	๑๓๘,๐๐๐	๑๓๘,๐๐๐	๑๓๘,๐๐๐	๑๓๘,๐๐๐	๑๓๘,๐๐๐	๑๓๘,๐๐๐	๑๓๘,๐๐๐	๑๑,๕๐๐+กำหนดเพิ่ม
๔๗	คนงาน		๑	๑๐๘,๐๐๐	-	๑	๑	-	-	๐	๐	๐	๐	๑๐๘,๐๐๐	๑๐๘,๐๐๐	๑๐๘,๐๐๐	๙,๐๐๐
กองการศึกษา (๑๕)																	
๔๘	ผู้อำนวยการกองการศึกษา (นักบริหารงานการศึกษา)	ต้น	๑	๕๖๖,๕๒๐	๕๒,๐๐๐	๑	๑	-	-	๑๕,๕๘๐	๑๕,๕๘๐	๑๕,๕๘๐	๑๕,๕๘๐	๕๘๒,๑๐๐	๕๙๗,๖๘๐	๖๐๓,๑๖๐	๕๒,๒๐๐

สมัครใช้บัญชีเงินฝากออมทรัพย์และบัญชีเงินฝากออมทรัพย์ระยะยาว (เพิ่ม ๑๐ ตำบล) มาตรา ๓๕ (เพิ่ม ๑๐ ตำบล)

เทศบาลตำบลเวียง นำผลวิเคราะห์การกำหนดอัตราภาษี มาคำนวณตามระเบียบบริหารงานบุคคลท้องถิ่น พ.ศ. ๒๕๕๒ มาตรา ๓๕ (เพิ่ม ๑๐ ตำบล) ของจังหวัดเชียงราย ประจำปี ๒๕๖๖

ที่	ชื่อสายงาน	ระดับตำแหน่ง	จำนวนทั้งหมด	จำนวนที่มีอยู่ปัจจุบัน		อัตราค่าจ้างต่อชั่วโมง		การจ่ายที่เพิ่มขึ้น (๓)				ค่าใช้จ่ายรวม (๔)			หมายเหตุ		
				จำนวน	เงินเดือน (๑)	เงินประจำตำแหน่ง (๒)	๒๕๖๗	๒๕๖๘	๒๕๖๙	เพิ่ม/ลด	๒๕๖๗	๒๕๖๘	๒๕๖๙	๒๕๖๗		๒๕๖๘	๒๕๖๙
๔๙	หัวหน้าฝ่ายบริหารการศึกษา (นักบริหารการศึกษา)	ต้น	๑	-	๓๙๓,๖๐๐	๑๘,๐๐๐	๑	๑	-	-	๑๓,๖๒๐	๑๓,๖๒๐	๑๓,๖๒๐	๔๑,๘๖๐	๔๑,๘๖๐	๔๑,๘๖๐	ว่างเต็ม ๒ มี.ค.๖๖
๕๐	นักวิชาการศึกษา	ป.๓/๓	๑	๑	๒๗๑,๔๔๐	-	๑	๑	-	-	๑๖,๖๘๐	๑๖,๖๘๐	๑๖,๖๘๐	๒๖,๖๘๐	๒๖,๖๘๐	๒๖,๖๘๐	๒๖,๖๘๐
๕๑	เจ้าพนักงานการเงินและบัญชี	ป.๓/๓	๑	-	๒๙๗,๙๐๐	-	๑	๑	-	-	๙,๗๒๐	๙,๗๒๐	๙,๗๒๐	๑๙,๗๒๐	๑๙,๗๒๐	๑๙,๗๒๐	๑๙,๗๒๐
๕๒	ผ.จ.พ.จ.ร.การ (มีคุณวุฒิ)	๑	๑	๑	๒๑๕,๒๘๐	-	๑	๑	-	-	๘,๖๑๑	๘,๖๑๑	๘,๖๑๑	๑๗,๒๒๒	๑๗,๒๒๒	๑๗,๒๒๒	๑๗,๒๒๒
๕๓	พนักงาน	๑	๑	-	๐	-	๑	๑	+	+	๑๐๘,๐๐๐	๑๐๘,๐๐๐	๑๐๘,๐๐๐	๑๐๘,๐๐๐	๑๐๘,๐๐๐	๑๐๘,๐๐๐	๙,๐๐๐+กำหนดเพิ่ม
๕๔	สหพัฒน์บ้านสบรวก	๑	-	-	-	-	๑	๑	-	-	๐	๐	๐	๐	๐	๐	ว่าง ๑ ต.ค.๒๕๖๖
๕๕	ผู้อำนวยการศูนย์พัฒนาเด็กเล็ก	ค.ศ.๒	๒	๒	-	-	๒	๒	-	-	๐	๐	๐	๐	๐	๐	เงินอุดหนุน
๕๖	ครู	ค.ศ.๒	๑	๑	-	-	๑	๑	-	-	๐	๐	๐	๐	๐	๐	เงินอุดหนุน
๕๗	พนักงาน	๑	๑	-	๐	-	๑	๑	+	+	๑๐๘,๐๐๐	๑๐๘,๐๐๐	๑๐๘,๐๐๐	๑๐๘,๐๐๐	๑๐๘,๐๐๐	๑๐๘,๐๐๐	๙,๐๐๐+กำหนดเพิ่ม
๕๘	สหพัฒน์บ้านสบรวก	๑	-	-	-	-	๑	๑	-	-	๐	๐	๐	๐	๐	๐	ว่าง ๑ ต.ค.๒๕๖๖
๕๙	ผู้อำนวยการศูนย์พัฒนาเด็กเล็ก	ค.ศ.๒	๑	๑	-	-	๑	๑	-	-	๐	๐	๐	๐	๐	๐	เงินอุดหนุน
๖๐	ผู้ดูแลเด็ก	๑	๑	๑	-	-	๑	๑	-	-	๐	๐	๐	๐	๐	๐	เงินอุดหนุน
๖๑	ผ.ช.ครูผู้ช่วย	๑	๑	๑	๑๙๒,๘๔๐	-	๑	๑	-	-	๗,๗๑๔	๗,๗๑๔	๗,๗๑๔	๑๕,๔๒๘	๑๕,๔๒๘	๑๕,๔๒๘	๑๕,๔๒๘
๖๒	สหพัฒน์บ้านห้วยเกียง	๑	-	-	-	-	๑	๑	-	-	๐	๐	๐	๐	๐	๐	ว่าง ๑ ต.ค.๒๕๖๖
๖๓	ผู้อำนวยการศูนย์พัฒนาเด็กเล็ก	ค.ศ.๒	๑	๑	-	-	๑	๑	-	-	๐	๐	๐	๐	๐	๐	เงินอุดหนุน
๖๔	ครู	ค.ศ.๒	๑	๑	-	-	๑	๑	-	-	๐	๐	๐	๐	๐	๐	เงินอุดหนุน
๖๕	ครูผู้ดูแลเด็ก (ครูผู้ช่วย)	๑	๑	๑	-	-	๑	๑	-	-	๐	๐	๐	๐	๐	๐	เงินอุดหนุน
๖๖	ผ.ช.ครูผู้ช่วย	๑	๑	๑	-	-	๑	๑	-	-	๐	๐	๐	๐	๐	๐	เงินอุดหนุน
๖๗	หน่วยตรวจสุขภาพใน	๑	๑	๑	๓๕๖,๑๖๐	-	๑	๑	-	-	๑๙,๙๒๐	๑๙,๙๒๐	๑๙,๙๒๐	๓๙,๘๔๐	๓๙,๘๔๐	๓๙,๘๔๐	๒๙,๖๘๐

๑๑.บัญชีแสดงจัดคณณลู่ตำแหน่งและการกำหนดเลขที่ตำแหน่งในส่วนราชการ ของเทศบาลตำบลเวียง อำเภอเชียงแสน จังหวัดเชียงราย

ที่	ชื่อ-สกุล	คุณวุฒิ	กรอบอัตรากำลังเดิม			กรอบอัตรากำลังใหม่			เงินเดือน			หมายเหตุ	
			เลขที่ตำแหน่ง	ตำแหน่ง	ประเภท	ระดับ	เลขที่ตำแหน่ง	ตำแหน่ง	ประเภท	ระดับ	เงินเดือน		เงินประจำตำแหน่ง
๑	คำร้อยตรีพิงพูน ภาบทอง	ป.ตรี	๑๒-๒-๐๐-๑๑๑๑-๐๐๑	ปลัดเทศบาล	บพ.	กลาง	๑๒-๒-๐๐-๑๑๑๑-๐๐๑	ปลัดเทศบาล	บพ.	กลาง	๕๔,๙๗๕.๐๐	๘๔,๐๐๐	๗๖๕,๕๒๖
		รัฐประศาสนศาสตรบัณฑิต		(นักบริหารงานท้องถิ่น)									
๒	พันจ่าเอกอาทิตย์ บุญน้อม	ป.ตรี	๑๒-๒-๐๐-๑๑๑๑-๐๐๒	รองปลัดเทศบาล	บพ.	ต้น	๑๒-๒-๐๐-๑๑๑๑-๐๐๒	รองปลัดเทศบาล	บพ.	ต้น	๗๐,๒๗๖.๐๐	๕๒,๐๐๐	๗๕๕,๕๒๖
		รัฐประศาสนศาสตรบัณฑิต		(นักบริหารงานท้องถิ่น)									
			สำนักงานปลัดเทศบาล										
๓	นายเจตนิพัทธ์ กันศรีเวียง	ป.ตรี	๑๒-๒-๐๑-๒๑๑๑-๐๐๑	หัวหน้าสำนักงานปลัดเทศบาล	อท.	ต้น	๑๒-๒-๐๑-๒๑๑๑-๐๐๑	หัวหน้าสำนักงานปลัด	อท.	ต้น	๔๔,๘๘๗.๐๐	๕๒,๐๐๐	๔๙๐,๖๕๐
		รัฐประศาสนศาสตรบัณฑิต		(นักบริหารงานทั่วไป)									
			ฝ่ายบริหารงานทั่วไป										
๔	นางสาวสุภาวดี กงมราษฎร์	ป.โท	๑๒-๒-๐๑-๒๑๑๑-๐๐๒	หัวหน้าฝ่ายบริหารงานทั่วไป	อท.	ต้น	๑๒-๒-๐๑-๒๑๑๑-๐๐๒	หัวหน้าฝ่ายบริหารงานทั่วไป	อท.	ต้น	๔๒,๖๔๖.๐๐	๑๘,๐๐๐	๔๕๐,๖๕๐
		รัฐศาสตรมหาบัณฑิต		(นักบริหารงานทั่วไป)									
๕	-ว่าง-		๑๒-๒-๐๑-๓๑๑๑-๐๐๑	นิติกร	ปว/พท		๑๒-๒-๐๑-๓๑๑๑-๐๐๑	นิติกร	วิชาการ	ปว/ชก	๓๕,๕๓๒.๐๐		๓๕๕,๒๒๐
๖	น.ส.จิราพร สมพันธ์	ป.ตรีรัฐศาสตร์	๑๒-๒-๐๑-๓๑๑๑-๐๐๑	นักวิเคราะห์นโยบาย	วิชาการ	ปว/ชด	๑๒-๒-๐๑-๓๑๑๑-๐๐๑	นักวิเคราะห์วิเคราะห์	วิชาการ	ปว/ชด	๒๘,๕๕๒.๐๐		๒๘๕,๕๒๐
๗	น.ส.พิชญวดี เครือวิเศษ	ป.ตรี(นิติศาสตร์)		ผช.นิติกร				ผช.นิติกร			๑๘๐,๐๐๐		๑๘๐,๐๐๐
๘	นายสมนึก ปัญญาผ่องใส	ปวส.เครื่องกล	๑๒-๒-๐๑-๔๘๐๕-๐๐๑	เจ้าพนักงานป้องกันฯ	ทั่วไป	ปว/ชช	๑๒-๒-๐๑-๔๘๐๕-๐๐๑	เจ้าพนักงานป้องกันฯ	ทั่วไป	ปว/ชช	๓๕,๕๕๒.๐๐		๓๕๕,๕๒๐
๙	กำหนดเพิ่ม		๑๒-๒-๐๑-๔๑๐๑-๐๐๒	เจ้าพนักงานธุรการ	ทั่วไป	ปว/ชง	๑๒-๒-๐๑-๔๑๐๑-๐๐๒	เจ้าพนักงานธุรการ	ทั่วไป	ปว/ชง	๒๗,๙๖๐.๐๐		๒๗,๙๖๐.๐๐
๑๐	กำหนดเพิ่ม		๑๒-๒-๐๑-๔๓๐๒-๐๐๑	เจ้าพนักงานส่งเสริม	ทั่วไป	ปว/ชง	๑๒-๒-๐๑-๔๓๐๒-๐๐๑	เจ้าพนักงานส่งเสริม	ทั่วไป	ปว/ชง	(๔๐,๙๐๐+๘๗๕๐) /๒x๑๒		กำหนดเพิ่ม
๑๑	กำหนดเพิ่ม		๑๒-๒-๐๑-๔๘๐๕-๐๐๑	เจ้าพนักงานเทคนิค	ทั่วไป	ปว/ชง	๑๒-๒-๐๑-๔๘๐๕-๐๐๑	เจ้าพนักงานเทคนิค	ทั่วไป	ปว/ชง	(๔๐,๙๐๐+๘๗๕๐) /๒x๑๒		กำหนดเพิ่ม

๑๑.บัญชีแสดงจัดคณลงสู่ตำแหน่งและภารกิจกำหนดเลขที่ตำแหน่งในส่วนราชการ ของเทศบาลตำบลเวียง อำเภอเชียงแสน จังหวัดเชียงราย

ที่	ชื่อ-สกุล	คุณวุฒิ การศึกษา	กรอบอัตราเก่าเดิม			กรอบอัตราค่าจ้างใหม่			เงินเดือน		เงินเดือน ตำแหน่ง เงินประจำ ตำแหน่ง	รวม	ประเภท	ตำแหน่ง	ระดับ	หมายเหตุ
			เลขที่ตำแหน่ง	ตำแหน่ง	ประเภท	ระดับ	เลขที่ตำแหน่ง	ตำแหน่ง	ประเภท							
๑๒	นายสรวิชัย ดงปาลี	ปวส.		ผ.ช.จพง.เทศกิจ (ผู้มีคุณวุฒิ)		ผ.ช.จพง.เทศกิจ (ผู้มีคุณวุฒิ)		๑๗,๕๖๐			๑๗,๕๖๐					๑๗,๕๖๐
๑๓	นายทวิศักดิ์ แก้วคำ	ปวส.		ผ.ช.จพง.เทศกิจ (ผู้มีคุณวุฒิ)		ผ.ช.จพง.เทศกิจ (ผู้มีคุณวุฒิ)		(๑๔,๕๘๐x๑๒)			(๑๔,๕๘๐x๑๒)					๑๔,๕๘๐
๑๔	น.ส.สมัญชนีย์ คำฟู	ป.ตรี(ร.บ.ศ.)		ผ.ช.นักวิเคราะห์(ผู้มีคุณวุฒิ)		ผ.ช.นักวิเคราะห์(ผู้มีคุณวุฒิ)		๑๘๗,๒๐๐			๑๘๗,๒๐๐					๑๘๗,๒๐๐
๑๕	นายนันทพงษ์ ทะนะคำ	ปวส.		คณงาน		คณงาน		๑๐๘,๐๐๐			๑๐๘,๐๐๐					๑๐๘,๐๐๐
๑๖	นายธีพงษ์ ศรีจันทร์	ปวส.		คณงาน		คณงาน		(๗,๐๐๐x๑๒)			(๗,๐๐๐x๑๒)					๑๐๘,๐๐๐
๑๗	กำหนดเพิ่มเติม			คณงาน		คณงาน		๑๐๘,๐๐๐			๑๐๘,๐๐๐					๑๐๘,๐๐๐
								(๗,๐๐๐x๑๒)			(๗,๐๐๐x๑๒)					กำหนดเพิ่ม
ฝ่ายอำนวยการ																
๑๘	-ว่าง-			๑๒-๒-๐๑-๒๑๑-๐๐๓	หัวหน้าฝ่ายอำนวยการ (นักบริหารงานทั่วไป)	๑๒-๒-๐๑-๒๑๑-๐๐๓	หัวหน้าฝ่ายอำนวยการ (นักบริหารงานทั่วไป)	๓๗๖,๒๐๐	๑๘,๐๐๐		๓๙๔,๒๐๐	ขั้น	อ.ท.			๔๕๗,๖๐๐
๑๙	น.ส.เชาวเรศ พรหมเกษัก	ป.ตรี การบัญชี		๑๒-๒-๐๑-๓๑๐-๐๐๑	นักทรัพยากรบุคคล	๑๒-๒-๐๑-๓๑๐-๐๐๑	นักทรัพยากรบุคคล	๔๕๒,๓๒๐			๔๕๒,๓๒๐		วิชาการ	ป.ก/ช.ม		๔๕๒,๓๒๐
๒๐	น.ส.นริศรา มณีรัตน์	ป.โท รัฐศาสตร์		๑๒-๒-๐๑-๓๘๐-๐๐๑	นักพัฒนาชุมชน	๑๒-๒-๐๑-๓๘๐-๐๐๑	นักพัฒนาชุมชน	๓๘๘,๓๒๐			๓๘๘,๓๒๐		วิชาการ	ป.ก/ช.ม		๓๘๘,๓๒๐
๒๑	นางเฉลิมขวัญ คำถื่อ	ป.ตรี		๑๒-๒-๐๑-๓๖๐-๐๐๑	นักวิชาการสาธารณสุข	๑๒-๒-๐๑-๓๖๐-๐๐๑	นักวิชาการสาธารณสุข	๔๒๗,๒๕๐			๔๒๗,๒๕๐		วิชาการ	ป.ก/ช.ม		๔๒๗,๒๕๐
๒๒	น.ส.ภสมณ เชื้อเจ็ดตน	ป.ตรี		๑๒-๒-๐๑-๔๖๐-๐๐๑	เจ้าพนักงานสาธารณสุข	๑๒-๒-๐๑-๔๖๐-๐๐๑	เจ้าพนักงานสาธารณสุข	๑๓๓,๕๖๐			๑๓๓,๕๖๐		ทั่วไป	ป.ง./ช.ง.		๑๓๓,๕๖๐
								(๑๑,๙๖๐ X ๑๒)			(๑๑,๙๖๐ X ๑๒)					๑๓๓,๕๖๐

๑๑.บัญชีแสดงจัดคณลงสู่ตำแหน่งและผลการกำหนดเลขที่ตำแหน่งในส่วนราชการ ของ เทศบาลตำบลเวียง อำเภอเวียงแสน จังหวัดเชียงราย

ที่	ชื่อ-สกุล	คุณวุฒิ	กรอบอัตราเก่าเดิม			กรอบอัตราเก่าสิ่งใหม่			เงินเดือน			หมายเหตุ	
			เลขที่ตำแหน่ง	ตำแหน่ง	ประเภท	ระดับ	เลขที่ตำแหน่ง	ตำแหน่ง	ประเภท	ระดับ	เงินเดือน		เงินประจำตำแหน่ง
๒๓	น.ส.ชนัญญา ทองผาง	ป.ตรี(การบัญชี)	๑๒-๒-๐๑-๔๑๐๑-๐๐๑	เจ้าพนักงานธุรการ	ทั่วไป	พงษ	๑๒-๒-๐๑-๔๑๐๑-๐๐๑	เจ้าพนักงานธุรการ	ทั่วไป	ป/พง	๗๒๘,๗๖๐ (๒๗,๐๓๐x๑๒)	-	๓๕๘,๓๖๐
๒๔	นายกรกฎ หินแรง	ป.ตรี(พัฒนาสังคม)		ผ.จพง.พัฒนาชุมชน(มีคุณวุฒิ)		-		ผ.จพง.พัฒนาชุมชน(มีคุณวุฒิ)		-	๒๒๘,๘๐๐	-	๒๒๘,๘๐๐
๒๕	น.ส.ปิยะนุช คำเงิน	ป.ตรี(พัฒนาสังคม)		ผ.จพง.พัฒนาชุมชน(มีคุณวุฒิ)		-		ผ.จพง.พัฒนาชุมชน(มีคุณวุฒิ)		-	๑๕๑,๐๘๐	-	๑๕๑,๐๘๐
๒๖	นายอุทุมพรช โภยทอง	ป.ตรี(นิติศาสตร์)		ผ.จพง.ธุรการ(มีคุณวุฒิ)		-		ผ.จพง.ธุรการ(มีคุณวุฒิ)		-	๑๒๕,๘๐๐x๑๒	-	๒๒๓,๒๒๐
๒๗	นางสาวทวยิกา เมืองมูล	ป.ตรี (รปศ.)		คณงาน		-		คณงาน		-	๑๐๘,๐๐๐	-	๑๐๘,๐๐๐
๒๘	นายจรัส หาทอง	ป.๒		คณงาน		-		คณงาน		-	๑๐๘,๐๐๐	-	๑๐๘,๐๐๐
๒๙	นายชัยชนะ คำตัน	ม.๓		คณงาน		-		คณงาน		-	๑๐๘,๐๐๐	-	๑๐๘,๐๐๐
๓๐	นายภูมินทร์ ตะการ	ป.๒		คณงาน		-		คณงาน		-	๑๐๘,๐๐๐	-	๑๐๘,๐๐๐
๓๑	นายไชโย บุชม	ป.๒		คณงาน		-		คณงาน		-	๑๐๘,๐๐๐	-	๑๐๘,๐๐๐
๓๒	นายวิเชียร วัลดีกลาง	ป.๒		คณงาน		-		คณงาน		-	๑๐๘,๐๐๐	-	๑๐๘,๐๐๐
๓๓	นายอุทร นุสา	ป.๔		คณงาน		-		คณงาน		-	๑๐๘,๐๐๐	-	๑๐๘,๐๐๐
๓๔	นายบุญมี แก้วดำ	ป.๒		คณงาน		-		คณงาน		-	๑๐๘,๐๐๐	-	๑๐๘,๐๐๐

๑๑.บัญชีแสดงจัดคนลงสู่ตำแหน่งและผลการกำหนดเลขที่ตำแหน่งในส่วนราชการ ของ เทศบาลตำบลเวียง อำเภอเชียงแสน จังหวัดเชียงราย

ที่	ชื่อ-สกุล	คุณวุฒิ	กรอบอัตราจ้างเดิม		กรอบอัตราจ้างใหม่		ระดับ	เงินเดือน		หมายเหตุ	
			เลขที่ตำแหน่ง	ตำแหน่ง	ประเภท	ระดับ		เงินเดือน	เงินประจำตำแหน่ง		
๓๘	นายวิฑิตนถ บุญหลง	ป.๒	คนงาน	คนงาน	-	-	-	๑๐๘,๐๐๐	-	๑๐๘,๐๐๐	
๓๙	ภัทมนตร์เพิ่ม		คนงาน	คนงาน	-	-	-	(๘,๐๐๐x๑๒)	-	๑๐๘,๐๐๐	
								(๘,๐๐๐x๑๒)		กำกับเพิ่มเติม	
			กองคลัง								
๓๗	นางสุภัทญา เอี่ยมวงษ์	ป.ตรี(การบัญชี)	๑๒-๒-๐๔-๒๑๒-๐๐๑	ผู้อำนวยการกองคลัง	อ.ท.	ต้น	๑๒-๒-๐๔-๒๑๒-๐๐๑	๔๔๘,๘๒๐	๔๒,๐๐๐	๔๙๐,๘๒๐	
		ป.โท(การจัดการ)		(นักบริหารงานการคลัง)				(๓๗,๔๑๐x๑๒)	๓,๕๐๐x๑๒		
			ฝ่ายบริหารงานคลัง								
๓๘	น.ส.ธัญญา ชุ่มมงคล	ป.ตรี(การจัดการทั่วไป)	๑๒-๒-๐๔-๒๑๒-๐๐๒	หัวหน้าฝ่ายบริหารงานคลัง	อ.ท.	ต้น	๑๒-๒-๐๔-๒๑๒-๐๐๒	๔๒๒,๖๒๐	๑๘,๐๐๐	๔๔๐,๖๒๐	
		ป.โท(การจัดการ)		(นักบริหารงานการคลัง)				(๓๕,๒๖๐ x ๑๒)	๑,๕๐๐x๑๒		
๓๙	น.ส.ธัญญาช เกษมวาท	ป.ตรี(การบัญชี)	๑๒-๒-๐๔-๓๒๐๔-๐๐๑	นักวิชาการพัสดุ	วิชาการ	ป.ก/ช.ม	๑๒-๒-๐๔-๓๒๐๔-๐๐๑	๔๓๕,๗๕๐	-	๔๓๕,๗๕๐	
		ป.โท(การบัญชี)						(๓๖,๓๑๐x๑๒)			
๔๐	นายสุพจน์ นาลัย	ป.โท(บริหารธุรกิจ)	๑๒-๒-๐๔-๓๒๐๑-๐๐๑	นักวิชาการเงินและบัญชี	วิชาการ	ป.ก/ช.ม	๑๒-๒-๐๔-๓๒๐๑-๐๐๑	๒๖๐,๕๒๐	-	๒๖๐,๕๒๐	
								(๒๑,๗๑๐x๑๒)			
๔๑	-ว่าง-		๑๒-๒-๐๔-๔๒๐๑-๐๐๑	เจ้าพนักงานการเงินและบัญชี	ทั่วไป	ป.ก/ช.ง	๑๒-๒-๐๔-๔๒๐๑-๐๐๑	๒๘๗,๘๐๐	-	๒๘๗,๘๐๐	
	กสิณ.สรรธา							(๔๐,๙๐๐+๔๗๕๐) /๒x๑๒		ว่าง ๑ ก.พ.๒๕	
๔๒	น.ส.นิศาชล พานิช	ป.ตรี(บริหารธุรกิจ)	๑๒-๒-๐๔-๔๒๐๔-๐๐๑	เจ้าพนักงานจัดเก็บรายได้	ทั่วไป	ป.ช.ง	๑๒-๒-๐๔-๔๒๐๔-๐๐๑	๓๖๖,๐๘๐	-	๓๖๖,๐๘๐	
		คอมพิวเตอร์						(๑๖,๓๔๐x๑๒)			
๔๓	น.ส.รัตติกาล ทิศา	ป.ตรี(การบัญชี)		ผ.ช.จ.พง.พัสดุ(มีคุณวุฒิ)				๓๗๕,๘๐๐	-	๓๗๕,๘๐๐	
								(๑๕,๖๕๐x๑๒)			
๔๔	นางกาญจนา ดงปาลี	ป.ตรี(คอมพิวเตอร์)		ผ.ช.จ.พง.จัดเก็บรายได้(มีคุณวุฒิ)				๒๒๕,๒๘๐	-	๒๒๕,๒๘๐	
								(๑๘,๖๘๐ x๑๒)			
๔๕	น.ส.นภาพรณ. จินดาธรรม	ป.ตรี(ครุศาสตร์)		ผ.ช.จ.พง.ธุรการ(มีคุณวุฒิ)				๓๘๕,๖๕๐	-	๓๘๕,๖๕๐	
								(๑๕,๔๗๐x๑๒)			


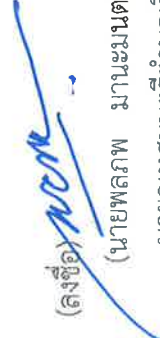
๑๑.บัญชีแสดงจัดคนลงสู่ตำแหน่งและภาระการกำหนดเลขที่ตำแหน่งในส่วนราชการ ของ เทศบาลตำบลเวียง อำเภอเชียงแสน จังหวัดเชียงราย

ที่	ชื่อ-สกุล	คุณวุฒิ	กรอบอัตราเก่าเดิม		กรอบอัตราเก่าใหม่		เงินเดือน		หมายเหตุ				
			เลขที่ตำแหน่ง	ตำแหน่ง	ประเภท	ระดับ	เลขที่ตำแหน่ง	ตำแหน่ง		ประเภท	ระดับ	เงินเดือน	เงินประจำตำแหน่ง
๔๓	นายบรรจง ต๊ะต่องใจ	ป.ตรี(ครุศาสตร์)	๑๒-๒-๐๘-๒๑๐๗-๐๐๑	ผู้อำนวยการกองการศึกษา (นักบริหารงานการศึกษา)	อ.ท.	ต้น	๑๒-๒-๐๘-๒๑๐๗-๐๐๑	ผู้อำนวยการกองการศึกษา (นักบริหารงานการศึกษา)	อ.ท.	ต้น	๔๘,๓๒๐	๓,๕๐๐x๑๒	๕๒,๕๒๐
๔๔	-ว่าง-		ฝ่ายบริหารการศึกษา										
			๑๒-๒-๐๘-๒๑๐๗-๐๐๒	หัวหน้าฝ่ายบริหารการศึกษา (นักบริหารงานการศึกษา)	อ.ท.	ต้น	๑๒-๒-๐๘-๒๑๐๗-๐๐๒	หัวหน้าฝ่ายบริหารการศึกษา (นักบริหารงานการศึกษา)	อ.ท.	ต้น	๓๘,๒๖๐	๑๘,๐๐๐	๕๔,๒๖๐
๔๕	น.ส.เกรียงทิพย์ บัวน้อย	ป.ตรี(ศึกษาศาสตร์)	๑๒-๒-๐๘-๓๘๐๓-๐๐๑	นักวิชาการศึกษา	วิ.ช.การ	ป.ก/ข.ม	๑๒-๒-๐๘-๓๘๐๓-๐๐๑	นักวิชาการศึกษา	วิ.ช.การ	ป.ก/ข.ม	๒๔,๕๒๐	-	๒๔,๕๒๐
๕๐	-ว่าง-		๑๒-๒-๐๘-๔๒๐๑-๐๐๒	เจ้าพนักงานการเงินและบัญชี (นักวิชาการ)	ป.จ.ร.ง.	ป.จ.ร.ง.	๑๒-๒-๐๘-๔๒๐๑-๐๐๒	เจ้าพนักงานการเงินและบัญชี (นักวิชาการ)	ป.จ.ร.ง.	ป.จ.ร.ง.	๒๓,๗๙๐	-	๒๓,๗๙๐
๖๑	น.ส.สุชน ไชยมะโน	ป.ตรี(การจัดการทั่วไป)		ศูนย์พัฒนาเด็กเล็กบ้านสบรวก									
			๑๒-๒-๐๘-๖๖๐๐-๐๗๖	ผู้อำนวยการพัฒนาเด็กเล็ก	ค.ศ.๒	ค.ศ.๒	๑๒-๒-๐๘-๖๖๐๐-๐๗๖	ผู้อำนวยการพัฒนาเด็กเล็ก	ค.ศ.๒	ค.ศ.๒	๐	-	๐
๖๒	กัญจนต๊ะเพิ่ม			ครู				ครู					
			๑๒-๒-๐๘-๖๖๐๐-๐๗๑	ครู				ครู					
๖๓	นางรังษิณี จิตบุญตรง	ป.ตรี(ปฐมวัย)	๑๒-๒-๐๘-๖๖๐๐-๐๗๑	ครูผู้ดูแลเด็ก	ค.ศ.๑	ค.ศ.๑	๑๒-๒-๐๘-๖๖๐๐-๐๗๑	ครูผู้ดูแลเด็ก	ค.ศ.๑	ค.ศ.๑	๐	-	๐
๖๔	นางชลธิชา ไชยมาศร์	ป.ตรี(ปฐมวัย)	๑๒-๒-๐๘-๖๖๐๐-๐๗๑	ค.ศ.๑				ค.ศ.๑					
๖๕	นางสุภาพรณีย์ รื่นรินทร์	ป.ตรี(ปฐมวัย)	๑๒-๒-๐๘-๖๖๐๐-๐๗๑	ค.ศ.๑				ค.ศ.๑					
๖๖	กัญจนต๊ะเพิ่ม			ค.ศ.๑				ค.ศ.๑					
๖๗				ค.ศ.๑				ค.ศ.๑					

๑๑.บัญชีแสดงจัดคนลงสู่ตำแหน่งและทำการกำหนดเลขที่ตำแหน่งในส่วนราชการ ของเทศบาลตำบลเวียง อำเภอเชียงแสน จังหวัดเชียงราย

ที่	ชื่อ-สกุล	คุณวุฒิ การศึกษา	กรอบอัตราเก่าเดิม		ระดับ	กรอบอัตรากำลังใหม่		ระดับ	เงินเดือน		หมายเหตุ
			เลขที่ตำแหน่ง	ตำแหน่ง		ประเภท	ตำแหน่ง		เงินประจำตำแหน่ง	เงินขั้นพื้นฐาน	
๖๘			ศูนย์พัฒนาเด็กเล็กบ้านสบคำ								
๖๙	นางอรารม เที่ยมฐานะ	ป.ตรี(ปฐมวัย)	๑๒-๒-๐๘-๖๖๐๐-๐๓๗	ผู้อำนวยการพัฒนาเด็กเล็ก	คศ.๒	ผู้อำนวยการพัฒนาเด็กเล็ก	คศ.๒	๐	๑๘๗,๒๐๐		** กำหนดเพิ่ม
๗๐	นางชาลินี ภิระบรรณ	ป.ตรี(ปฐมวัย)		ผ.ช.ครูผู้ช่วย(มีคุณวุฒิ)		คศ. ๒		๐	(๑๕,๖๐๐x๑๒)		งบบุคลากร
๗๑	น.ส.ศิริรัตน์ ปัตชัยภูมิ	ม.๖		ผู้ดูแลเด็ก				๐			๑๘๗,๒๐๐
๗๒			ศูนย์พัฒนาเด็กเล็กบ้านห้วยเก้ง								
๗๓	นางแสงพา เวียงเหล็ก	ป.ตรี(ปฐมวัย)	๑๒-๒-๐๘-๖๖๐๐-๐๓๓	ผู้อำนวยการพัฒนาเด็กเล็ก	คศ.๑	ผู้อำนวยการพัฒนาเด็กเล็ก	คศ.๑	๐			** กำหนดเพิ่ม
๗๔	นางคานวน อินแก้ว	ป.ตรี(ปฐมวัย)	๑๒-๒-๐๘-๖๖๐๐-๐๓๒	ครู	คศ.๑	ครู	คศ.๑	๐			งบบุคลากร
๗๕	-ว่าง-		๑๒-๒-๐๘-๖๖๐๐-๐๓๕	ครูผู้ดูแลเด็ก	ค.ผ.ช.	ครูผู้ดูแลเด็ก	ค.ผ.ช.	๐			งบบุคลากร
๗๖	นางจรัสแสง ปูนา	ป.ตรี(ปฐมวัย)		ผ.ช.ครูผู้ช่วย(มีคุณวุฒิ)		ค.ผ.ช.ครูผู้ช่วย(มีคุณวุฒิ)		๐			ว่างเดิม ๑๓.๓.๖๐
๗๗	นางสาวชินชรา ฟูวัน	ป.ตรี	๑๒-๒-๑๒-๓๒๐๕-๐๐๑	นักวิชาการตรวจสอบภายใน	ป/ช.ม	นักวิชาการตรวจสอบภายใน	ป/ช.ม	๓๓๖,๓๖๐			๓๓๖,๓๖๐
		บริหารธุรกิจบัณฑิต						๒๘,๐๓๐x๑๒)			

หมายเหตุ: **กำหนดเพิ่มตามหนังสือสำนักงาน ก.จ. ก.ท. และ ก.อบต. ที่ มท ๐๘๐๙.๒/ว๓๖ ลงวันที่ ๑๐ มิ.ค. ๒๕๖๖ ในตำแหน่งผู้อำนวยการศูนย์พัฒนาเด็กเล็ก สังกัด ศูนย์พัฒนาเด็กเล็ก โดยกระทรวง ผู้ดำรงตำแหน่งได้ก็ต่อเมื่อได้รับการจัดสรรอัตรากำลังและงบประมาณจากสำนักงบประมาณหรือกรมส่งเสริมการปกครองท้องถิ่นแล้วแต่กรณี

(ลงชื่อ)  ผู้ตรวจสอบ (ไพฑูริย์ กาบทอง) ผู้ตรวจสอบ (ลงชื่อ)  ผู้รับรองข้อมูล (นายพลภพ มานะมนตรีกุล) นายกเทศมนตรีตำบลเวียง

รายงานการประชุม
คณะกรรมการจัดทำแผนอัตรากำลัง ๓ ปี (รอบปีงบประมาณ ๒๕๖๗ - ๒๕๖๙)
ครั้งที่ ๑ / ๒๕๖๘
ของเทศบาลตำบลเวียง อำเภอเชียงแสน จังหวัดเชียงราย
วันจันทร์ ที่ ๒๗ มกราคม ๒๕๖๘ เวลา ๑๔.๐๐ น. ณ ห้องประชุมชั้น ๒ เทศบาลตำบลเวียง

ผู้เข้าประชุม

ลำดับที่	ชื่อ - สกุล	ตำแหน่ง	หมายเหตุ
๑	นายพลภพ มาณมนตรีกุล	ประธานคณะกรรมการ	
๒	ว่าที่ร้อยตรีไพพิบูรณ์ กาบทอง	คณะกรรมการ	
๓	พันจ่าเอกอาทิตย์ บุญน้อม	คณะกรรมการ	
๔	นางสุกัญญา เอี่ยมเวช	คณะกรรมการ	
๕	นายชวลิตร์ จันทะรส	คณะกรรมการ	
๖	นายบรรจง ต๊ะต่องใจ	คณะกรรมการ	
๗	นายเจตนิพัทธ์ กันศรีเวียง	คณะกรรมการและ เลขานุการ	
๘	นางสาวชาวเรศ พรหมมาเหล็ก	ผู้ช่วยเลขานุการ	

ผู้เข้าร่วมประชุม

ลำดับที่	ชื่อ-สกุล	ตำแหน่ง	หมายเหตุ
๑	นางสาวธัญญา ชุ่มมงคล	หัวหน้าฝ่ายบริหารงานคลัง	
๒	นางสาวชนิษฐา พูวัน	นักวิชาการตรวจสอบภายใน	

ผู้ไม่ร่วมประชุม

ลำดับที่	ชื่อ-สกุล	ตำแหน่ง	หมายเหตุ
๑	พันจ่าเอกอาทิตย์ บุญน้อม	รองปลัดเทศบาล	

เริ่มประชุมเวลา ๑๔.๓๐ น.

/ระเบียบวาระที่ ๑...

ระเบียบวาระที่ ๑. เรื่องที่ประธานแจ้งให้ที่ประชุมทราบ

นายพลภพ มานะมนตรีกุล
ประธานกรรมการ

กล่าวเปิดการประชุม แจ้งคำสั่งเทศบาลตำบลเวียง ที่ ๒๓๑ /๒๕๖๖ ลงวันที่ ๑๑ พ.ค.๒๕๖๖ เรื่องแต่งตั้งคณะกรรมการจัดทำแผนอัตรากำลัง ๓ ปี (รอบปีงบประมาณ ๒๕๖๗ - ๒๕๖๙) ดังนี้

๑. คณะกรรมการจัดทำแผนอัตรากำลัง ๓ ปี ประจำปีงบประมาณ ๒๕๖๗ - ๒๕๖๙

๑.๑.๑	นายกเทศมนตรี	ประธานคณะกรรมการ
๑.๑.๒	ปลัดเทศบาล	คณะกรรมการ
๑.๑.๓	รองปลัดเทศบาล	คณะกรรมการ
๑.๑.๔	ผู้อำนวยการกองคลัง	คณะกรรมการ
๑.๑.๕	ผู้อำนวยการกองช่าง	คณะกรรมการ
๑.๑.๖	ผู้อำนวยการกองการศึกษา	คณะกรรมการ
๑.๑.๗	หัวหน้าสำนักปลัดเทศบาล	คณะกรรมการและ เลขานุการ
๑.๑.๘	หัวหน้าฝ่ายอำนวยการ	ผู้ช่วยเลขานุการ
๑.๑.๙	นักทรัพยากรบุคคล	ผู้ช่วยเลขานุการ

๒. คณะกรรมการมีหน้าที่ จัดทำแผนอัตรากำลัง ๓ ปี ของเทศบาลตำบลเวียง ประจำปีงบประมาณ ๒๕๖๗- ๒๕๖๙ โดยให้สอดคล้องและคำนึงถึงภารกิจ อำนาจหน้าที่ตามกฎหมายกำหนดแผนและขั้นตอนการกระจายอำนาจให้แก่ องค์กรปกครองส่วนท้องถิ่น กฎหมายว่าด้วยสภาตำบลและเทศบาล ลักษณะงานที่ ต้องปฏิบัติ ความยากและคุณภาพของงาน และปริมาณงานของส่วนราชการ ต่างๆ ในเทศบาลตำบลเวียง รวมทั้งภาระค่าใช้จ่ายของเทศบาลที่จะต้องจ่ายใน ด้านบุคคล และการจัดสรรเงินงบประมาณของเทศบาลตลอดระยะเวลา ๓ ปี อย่างน้อยต้องประกอบด้วยสาระสำคัญดังนี้

๒.๑ ศึกษาวิเคราะห์อำนาจหน้าที่และภารกิจความรับผิดชอบเทศบาล ตำบลในช่วงระยะเวลา ๓ ปี

- ๒.๒ ศึกษาวิเคราะห์ความต้องการกำลังคนทั้งหมดของเทศบาลตำบล
- ๒.๓ ในช่วงระยะเวลา ๓ ปี ว่าต้องการกำลังคน ประเภทใด ระดับใด จำนวนเท่าไร จึงจะสามารถปฏิบัติงานตามภารกิจที่อยู่ในอำนาจ หน้าที่และความรับผิดชอบได้อย่างมีประสิทธิภาพ
- ๒.๔ ศึกษาวิเคราะห์ประเมินความต้องการกำลังคนที่มีอยู่ในปัจจุบัน และกำลังคน ที่ขาดอยู่และต้องการเพิ่มขึ้น อัตราความต้องการ กำลังคนเพิ่มขึ้นเนื่องจากการขยายงานหรือได้รับมอบหมาย เพิ่มขึ้นอัตรการสูญเสียกำลังคนในแต่ละปีตลอดระยะเวลา ๓ ปี

-๓-

- ๒.๕ ศึกษาวิเคราะห์การวางแผนการใช้กำลังคน เป็นการวางแผน เพื่อให้มีการใช้กำลังคนที่มีอยู่ในเทศบาลให้เกิดประโยชน์สูงสุด โดยสำรวจและประเมินความรู้ความสามารถของกำลังคนที่มีอยู่ การพัฒนาหรือฝึกอบรมกำลังคนที่มีอยู่ ให้มีประสิทธิภาพสูงขึ้น และใช้กำลังคนที่มีอยู่ให้เหมาะสมกับความรู้ความสามารถของแต่ละคน
- ๒.๖ ศึกษาวิเคราะห์ การจัดโครงสร้างการแบ่งส่วนราชการ การกำหนด กำหนดหน้าที่ความรับผิดชอบของแต่ละส่วนราชการ การแบ่ง งานภายในส่วนราชการ การกำหนดตำแหน่งและระดับตำแหน่ง ต่างๆ ในแต่ละส่วนราชการ
- ๒.๗ พิจารณาให้ความเห็น เสนอแนะ ทบทวน และขอปรับปรุงแผน อัตรากำลัง ตลอดระยะเวลา ๓ ปี ประจำปีประมาณ ๒๕๖๗ -๒๕๖๙
๓. พรบ.บริหารงานบุคคล พ.ศ. ๒๕๔๒ ตามมาตรา ๓๕ กำหนด ภาระค่าใช้จ่ายด้านบุคลากรในแต่ละเทศบาล ต้องไม่เกินร้อยละ ๔๐ เนื่องจากกฎหมายกำหนดไว้ ซึ่งเราจะได้ พิจารณากันต่อไป
- ภาระค่าใช้จ่ายตามมาตรา ๓๕ กำหนดไว้ ค่าใช้จ่ายทางด้านบุคลากรในแต่ละ เทศบาล ต้องไม่เกินร้อยละ ๔๐ เนื่องจากกฎหมายกำหนดไว้ ซึ่งเราจะ ได้ พิจารณากันต่อไป
๔. ประกาศคณะกรรมการพนักงานเทศบาลจังหวัดเชียงราย เรื่อง หลักเกณฑ์และเงื่อนไขเกี่ยวกับการบริหารงานบุคคลของเทศบาล ลง วันที่ ๑๓ พฤศจิกายน ๒๕๔๕ หมวด ๒ การกำหนดจำนวนตำแหน่ง และอัตราตำแหน่ง ข้อ ๑๗ (๖) การกำหนดตำแหน่งใหม่ และ ข้อ ๑๘ เมื่อ ก.ท.จ. พิจารณาให้ความเห็นชอบให้มีตำแหน่งพนักงาน เทศบาลตำแหน่งใด ระดับใด ในส่วนราชการใด จำนวนเท่าใด แล้ว ให้ เทศบาลพิจารณาจัดสรรเงินงบประมาณเพื่อในแต่ละปีสำหรับตั้งเป็น อัตรารายเดือนของตำแหน่งดังกล่าวให้สอดคล้องกัน

ระเบียบวาระที่ ๒ รับรองรายงานการประชุมครั้งที่ผ่านมา
-ไม่มี

ระเบียบวาระที่ ๓ เรื่องสืบเนื่องจากการประชุมครั้งที่ผ่านมา
-ไม่มี

/ระเบียบวาระที่ ๔...

ระเบียบวาระที่ ๔ เรื่องเสนอเพื่อพิจารณา

นายพลภพ มานะมนตรีกุล

ประธานกรรมการ

- การพิจารณาในวาระนี้ ให้เลขานุการชี้แจงในที่ประชุมทราบที่ไปที่มา ให้คณะกรรมการทราบก่อนครับ ซึ่งประกอบด้วย
- แผนอัตรากำลัง ๓ ปี ของเทศบาลเดิม กรอบอัตรากำลังเดิม
- แผนอัตรากำลัง ๓ ปีของเทศบาลเวียง กรอบอัตรากำลังใหม่ (ที่แต่ละส่วนราชการเสนอขอกำหนดตำแหน่งใหม่)
- ภาระค่าใช้จ่ายงบประมาณ ตามมาตรา ๓๕ ตามกรอบอัตรากำลังเดิม และที่กำหนดใหม่

นายเจตนิพัทธ์ กันศรีเวียง

หน.สำนักปลัดเทศบาล

- ปัจจุบันมีการกิจการถ่ายโอน รวมถึงภาระงานที่ต้องรับผิดชอบเพิ่มขึ้น แต่ไม่มีตัวบุคคลที่รับผิดชอบโดยโดยไม่มีจึงทำให้การปฏิบัติงานเป็นไปอย่างล่าช้า ไม่ทันเหตุการณ์ ไม่สามารถบริการประชาชนในพื้นที่ได้ ครอบคลุม เช่น งานประชาสัมพันธ์ งานนิติการ การกำกับดูแลที่ดินเสียบบ่มน้ำโขง สถาปัตยกรรมของโบราณสถานในพื้นที่ เป็นต้น งานบริหารบุคคลฯ สำนักปลัดเทศบาล ได้รวบรวมปริมาณงานของแต่ละส่วนงานที่จะขอเสนอเปิดกรอบอัตรากำลังใหม่ ดังนี้

๑) สำนักปลัดเทศบาล

๑.๑ ฝ่ายบริหารงานทั่วไป

ประเภท ข้าราชการ/พนักงานเทศบาล

๑. ตำแหน่ง นักจัดการงานทั่วไป ระดับปฏิบัติการ/ชำนาญการ จำนวน ๑ อัตรา คำนวณปริมาณย้อนหลัง ๑ ปี ตามแบบ ๕ ของปีงบประมาณ ๒๕๖๗ คือ ๑.๘๖

๒. ตำแหน่ง เจ้าพนักงานส่งเสริมการท่องเที่ยว ระดับปฏิบัติงาน/ชำนาญงาน จำนวน ๑ อัตรา คำนวณปริมาณย้อนหลัง ๑ ปี ตามแบบ ๕ ของปีงบประมาณ ๒๕๖๗ คือ ๑.๑๕

๓. ตำแหน่ง เจ้าพนักงานเทศกิจ ระดับปฏิบัติงาน/ชำนาญงาน จำนวน ๑ อัตรา คำนวณปริมาณย้อนหลัง ๑ ปี ตามแบบ ๕ ของปีงบประมาณ ๒๕๖๗ คือ ๓.๙๕

ประเภท พนักงานจ้างทั่วไป

๔. ตำแหน่ง คนงาน(ปฏิบัติงานป้องกันและบรรเทาสาธารณภัย) จำนวน ๑ อัตรา คำนวณปริมาณย้อนหลัง ๑ ปี ตามแบบ ๕ ของปีงบประมาณ ๒๕๖๗ คือ ๖.๙๐

/๑.๒ ฝ่ายอำนวยการ...

-๕-

๑.๒ ฝ่ายอำนวยการ

ประเภท พนักงานจ้างตามภารกิจ

๕. ตำแหน่ง ผู้ช่วยนักทรัพยากรบุคคล

จำนวน ๑ อัตรา คำนวณปริมาณย้อนหลัง ๑ ปี ตามแบบ ๕ ของ
ปีงบประมาณ ๒๕๖๗ คือ ๒.๒๘

๒) กองคลัง

ฝ่ายบริหารงานการคลัง

ประเภท พนักงานจ้างตามภารกิจ

๖. ตำแหน่ง ผู้ช่วยเจ้าพนักงานการเงินและบัญชี

จำนวน ๑ อัตรา คำนวณปริมาณย้อนหลัง ๑ ปี ตามแบบ ๕ ของ
ปีงบประมาณ ๒๕๖๗ คือ ๒.๐๖

๗. ตำแหน่ง ผู้ช่วยนายช่างสำรวจ

จำนวน ๑ อัตรา คำนวณปริมาณย้อนหลัง ๑ ปี ตามแบบ ๕ ของ
ปีงบประมาณ ๒๕๖๗ คือ ๑.๖๑๑

๓) กองช่าง

ฝ่ายบริหารงานช่าง

ประเภท ข้าราชการ/พนักงานเทศบาล

๘. ตำแหน่ง เจ้าพนักงานธุรการ ระดับปฏิบัติงาน/ชำนาญงาน

จำนวน ๑ อัตรา คำนวณปริมาณย้อนหลัง ๑ ปี ตามแบบ ๕ ของ
ปีงบประมาณ ๒๕๖๗ คือ ๓.๐๕๘๘ประเภท พนักงานจ้างทั่วไป(ผู้มีทักษะ)

๙. ตำแหน่ง พนักงานขับเครื่องจักรขนาดเบา

จำนวน ๑ อัตรา คำนวณปริมาณย้อนหลัง ๑ ปี ตามแบบ ๕ ของ
ปีงบประมาณ ๒๕๖๗ คือ ๐.๗๑๙๖

๔) กองการศึกษา

ฝ่ายบริหารการศึกษา

ประเภท พนักงานจ้างทั่วไป๑๐. ตำแหน่ง คนงาน(ปฏิบัติหน้าที่ผู้ช่วยเหลืองานด้านการบริหารทั่วไป
เกี่ยวกับการศึกษาฯ) จำนวน ๑ อัตรา คำนวณปริมาณย้อนหลัง ๑ ปี
ตามแบบ ๕ ของปีงบประมาณ ๒๕๖๗ คือ ๑.๒๑๒๘

ศูนย์พัฒนาเด็กบ้านสบรวก

ประเภท พนักงานจ้างทั่วไป

๑๑. ตำแหน่ง คนงาน(ปฏิบัติหน้าที่การโรง) จำนวน ๑ อัตรา

คำนวณปริมาณย้อนหลัง ๑ ปี ตามแบบ ๕ ของ ปีงบประมาณ ๒๕๖๗
คือ ๑.๕๔๒๐

/ว่าที่ร้อยตรี ไพพิบูลย์...

-๖-

ว่าที่ร้อยตรี ไพพิบูลย์ กาบทอง
ปลัดเทศบาล

-ในส่วนของปริมาณงานที่เกิดขึ้นของแต่ละส่วนงานนั้น ล้วนแต่เป็นภาระงานที่เกิดขึ้นแต่ยังไม่มีผู้รับผิดชอบประสานงานโดยตรง ทำให้ผู้ปฏิบัติงานในตำแหน่งอื่นเป็นผู้ดำเนินการแทน ยังผลให้ประสิทธิภาพงานไม่ถูกต้องตามขั้นตอนแบบแผนที่กฎหมายกำหนด จึงมีความเห็นว่าควรกำหนดตำแหน่งเพิ่ม โดยเฉพาะในงานการเงินและบัญชี งานประชาสัมพันธ์ อีกทั้ง ต้องมีการยกระดับงานป้องกันและบรรเทาสาธารณภัย เป็นหน่วยฝึกอบรมต่อไป จึงขอให้หัวหน้าส่วนราชการแต่ละท่านชี้แจงเห็นผลการขอ กำหนดตำแหน่งใหม่ในครั้งนี้ด้วย

นายเจตนิพัทธ์ กันศรีเวียง
หน.สำนักปลัดเทศบาล

- ในสำนักปลัดเทศบาล มี ๒ ฝ่าย ต่างมีภาระงานที่มากและยังขาดบุคลากรด้านการปฏิบัติงานตามอำนาจหน้าที่ ตามนโยบายรัฐบาล และนโยบายของผู้บริหารท้องถิ่น จึงมีความจำเป็นและต้องการบุคลากรปฏิบัติงาน เพื่อให้การปฏิบัติงานเป็นไปอย่างมีประสิทธิภาพและเกิดประสิทธิภาพต่อประชาชนให้ได้รับบริการอย่างทั่วถึง และได้รับประโยชน์สูงสุดต่อไป

ที่ประชุม

-รับทราบในหลักการ

นางสุภัทญา เอี่ยมเวช
ผู้อำนวยการกองคลัง

-ในส่วนของกองคลัง ไม่มีเจ้าหน้าที่ผู้ปฏิบัติงานเพียงพอกับภาระงานที่เพิ่มขึ้นในด้าน งานการเงินและบัญชีและด้านงานแผนที่ภาษีและทะเบียนทรัพย์สิน ดังนั้น กองคลังมีความจำเป็นต้องเพิ่มบุคลากรเพื่อช่วยปฏิบัติงานด้านงานการเงินและบัญชี และด้านงานสำรวจเพื่อใช้เป็นข้อมูลงานพัฒนารายได้

ที่ประชุม

-รับทราบในหลักการ

นายชวลิตร์ จันทระส
ผู้อำนวยการกองช่าง

-กองช่าง มีภารกิจในการดำเนินงานด้านงานเอกสาร งานโครงการ งานประชุม ติดต่อประสานงานด้านการก่อสร้างต่างๆ ซึ่งบุคลากรที่ปฏิบัติงานภายในกองช่าง มีจำนวนไม่เพียงพอ ในการปฏิบัติงานด้านดังกล่าว อีกทั้งได้จัดซื้อรถตัดหญ้าชุดหลัง จำนวน ๑ คัน หมายเลขทะเบียน ตข ๖๕๑๙ เชียงราย มาใหม่ในปีงบประมาณ ๒๕๖๗ ที่ผ่านมา ทำให้ขาดบุคลากรที่จะมาปฏิบัติงาน ซึ่งอาจเกิดความบกพร่องในการปฏิบัติงานหรือเกิดความเสียหาย ต่อทางราชการได้ และขอ กำหนดตำแหน่งเพิ่มอีกหนึ่งตำแหน่ง คือ ผู้ช่วยช่างเขียนแบบ เพื่อรองรับปริมาณงานที่มีเพิ่มขึ้นและให้ทันต่อการดำเนินงานของการก่อสร้างต่างๆ

ที่ประชุม

-รับทราบในหลักการ

/นายบรรจง...

-๗-

นายบรรจง ต๊ะต่องใจ
ผอ.กองการศึกษา

- ในส่วนกองการศึกษา มีภารกิจในการดำเนินงานด้านการส่งเสริม สนับสนุนการจัดการศึกษา ทั้งการศึกษาในระบบ การศึกษานอกระบบ และ การศึกษาตามอัธยาศัย ศาสนา วัฒนธรรมขนบธรรมเนียมประเพณี ภูมิปัญญาท้องถิ่น การกีฬาและนันทนาการ ซึ่งบุคลากรที่ปฏิบัติงาน ภายในกองการศึกษามีจำนวนไม่เพียงพอในการปฏิบัติงานด้านดังกล่าว อาจทำให้เกิดความล่าช้า ความบกพร่องในการปฏิบัติงานหรือความเสียหาย ต่อราชการได้

ที่ประชุม

-รับทราบในหลักการ

นายพลภพ มานะมนตรีกุล
ประธานกรรมการ

-จากข้อมูลหัวหน้าส่วนราชการทุกท่าน ได้แจ้งความประสงค์ ขอกำหนด ตำแหน่งใหม่ ทั้ง ๑๑ อัตรานั้น ทางคณะกรรมการมีความเห็นเป็น ประการใดบ้างครับ

นางสุกัลญา เอี่ยมเวช
ผู้อำนวยการกองคลัง

- ในส่วนของภาระค่าใช้จ่ายด้านบุคลากร ในปีงบประมาณ ๒๕๖๘ มีความกังวลใจอยู่ เพราะหากพิจารณากำหนดตำแหน่งใหม่ทั้ง ๑๑ อัตรา คำนวณภาระค่าใช้จ่ายด้านเงินเดือนในปีงบประมาณ ๒๕๖๘ ได้ในอัตรา ร้อยละ ๓๒.๑๔ ในปี ๒๕๖๙ ร้อยละ ๓๐.๙๓ ซึ่งจะขอสอบถามเพิ่มเติม ว่าไม่มีการคำนวณค่าครองชีพ หรือใช้จ่ายต่างๆเพิ่มอีกหรือไม่

นางสาวเชาวเรศ พรหมมาเหล็ก
นักทรัพยากรบุคคล

-มีการคำนวณไว้ในส่วนท้ายตามร่าง ในหัวข้อ (๕) ประมาณการประโยชน์ ตอบแทนอื่น ๑๕% ซึ่งเป็นไปตามสูตรการคำนวณที่กำหนดแล้ว

ว่าที่ร้อยตรี ไพพิบูลย์ กาบทอง
ปลัดเทศบาล

-มีความคิดเห็นว่าทุกตำแหน่งที่เสนอมามีความจำเป็นที่จะต้องกำหนดเพิ่ม เพื่อให้งานขับเคลื่อนและเกิดความรวดเร็วมากยิ่งขึ้น แต่ภาระค่าใช้จ่าย ด้านบุคลากรก็มีความสำคัญที่จะต้องควบคุม อีกทั้งตามมติคณะรัฐมนตรี ได้กำหนดให้ในวันที่ ๑ พฤษภาคม ๒๕๖๘ ที่จะถึงนี้มีการปรับอัตรา เงินเดือนและค่าครองชีพชั่วคราวเพิ่มขึ้นอีก จึงเห็นควรปรับเปลี่ยนบาง ตำแหน่ง ดังนี้

๑) สำนักปลัดเทศบาล

๑.๑ ฝ่ายบริหารงานทั่วไป

ประเภท ข้าราชการ/พนักงานเทศบาล

๑. ตำแหน่ง นักจัดการงานทั่วไป ระดับปฏิบัติการ/ชำนาญการ
จำนวน ๑ อัตรา

ปรับลดเป็น จพง.ธุรการ ระดับปฏิบัติงาน/ชำนาญงาน จำนวน ๑ อัตรา

/๑.๒ ฝ่ายอำนวยการ...

-๘-

๑.๒ ฝ่ายอำนวยการ

ประเภท พนักงานจ้างตามภารกิจ

๒. ตำแหน่ง ผู้ช่วยนักทรัพยากรบุคคล จำนวน ๑ อัตรา

ปรับลดเป็น พนักงานจ้างทั่วไป (คนงาน) จำนวน ๑ อัตรา

๒) กองคลัง

ฝ่ายบริหารงานการคลัง

ประเภท พนักงานจ้างตามภารกิจ

๓. ตำแหน่ง ผู้ช่วยเจ้าพนักงานการเงินและบัญชี

จำนวน ๑ อัตรา เนื่องจากมีตำแหน่ง ประเภทข้าราชการ ว่างอยู่ จึง

ควรจะหลักฐาน/เอกสาร การดำเนินการสรรหาประกอบการพิจารณา ให้ ก.ท.จ.ทราบว่าเทศบาลได้ดำเนินการในวิธีการต่างๆแล้ว

๔. ตำแหน่ง ผู้ช่วยนายช่างสำรวจ จำนวน ๑ อัตรา

ขอให้ฝ่ายเลขา หาข้อมูลเพิ่มเติมเกี่ยวกับชื่อตำแหน่ง ที่ข้อกำหนด เพิ่มให้ถูกต้อง ตรงกับโครงสร้างงาน ในกองคลัง

๓) กองช่าง

ฝ่ายบริหารงานช่าง

ประเภท พนักงานจ้างทั่วไป(ผู้มีทักษะ)

๕. ตำแหน่ง พนักงานขับเครื่องจักรขนาดเบา จำนวน ๑ อัตรา

ปรับลดเป็น พนักงานจ้างตามภารกิจ ตำแหน่งผู้ช่วยนายช่างเขียนแบบ

ในการปรับตำแหน่งต่างๆ นั้น เพื่อเป็นการปรับลดภาระ

ค่าใช้จ่าย และเป็นการพิจารณาตามค่างานที่ปรากฏตรงตามมาตรฐาน

กำหนดตำแหน่ง ที่ ก.ท.กำหนด

มติที่ประชุม

นายพลภพ มานะมนตรีกุล

ประธานกรรมการ

นายเจตนิพัทธ์ กันศรีเวียง

หัวหน้าสำนักปลัดเทศบาล

- เห็นชอบให้ปรับ/เปลี่ยนตำแหน่งตามที่เสนอในข้างต้น

-ในภาระงานปัจจุบัน มีความจำเป็นที่จะต้องมีการปฏิบัติงานที่มีความรู้ ความสามารถเฉพาะด้านโดยเฉพาะ เพราะที่ตั้งเทศบาลอยู่แนวชายแดน มีประชากรหลากหลายเผ่าพันธุ์ จึงมีความจำเป็นต้องจัดตั้งกอง สาธารณสุขขึ้น ในเรื่องภาระค่าใช้จ่ายในความเห็นน่าจะต้องนำมา พิจารณา และคำนวณให้สอดคล้องตามมาตรฐานงานบุคคลต่อไป ฝ่าย เลขาพิจารณาดำเนินการด้วย ท่านใดมีความคิดเห็นเพิ่มเติมหรือไม่

-ในส่วนของการจัดตั้งกองสาธารณสุข งานสาธารณสุขและงานบริหารบุคคลฯ อยู่ระหว่างดำเนินการรวบรวมข้อมูลเพื่อขอจัดตั้งกองสาธารณสุขต่อไป

/นายพลภพ...

-๙-

นายพลภพ มานะมนตรีกุล
ประธานกรรมการ

- ท่านใดมีข้อเสนอเรื่องอื่นหรือไม่
- หากไม่มี ขอปิดการประชุม

ปิดประชุมเวลา ๑๖.๔๐ น.

ลงชื่อ



ผู้จัดรายงานการประชุม

(นางสาวเชาวเรศ พรมมาเหล็ก)

นักทรัพยากรบุคคล

ลงชื่อ



ผู้ตรวจรายงานการประชุม

(นายเจตนิพัทธ์ กันศรีเวียง)

หัวหน้าสำนักปลัดเทศบาล

ว่าที่ร้อยตรี

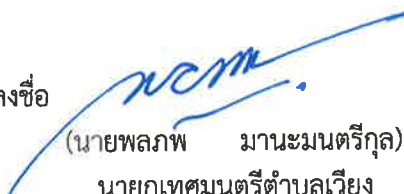


ผู้ตรวจรายงานการประชุม

(ไพพิบูรณ์ กาบทอง)

ปลัดเทศบาล

ลงชื่อ



ผู้รับรองรายงานการประชุม

(นายพลภพ มานะมนตรีกุล)

นายกเทศมนตรีตำบลเวียง